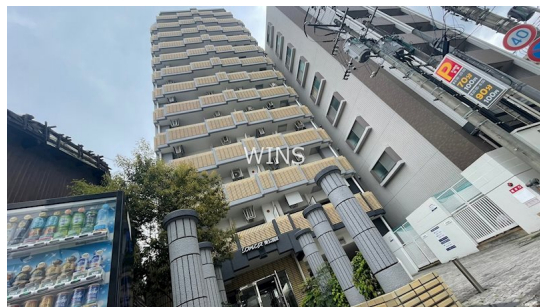


FOR RENT

| | |
|----------|--------|
| 賃料 | 管理費等 |
| 130,000円 | 6,000円 |

防犯カメラ 駅まで平坦 平坦地 内装リフォーム済 2F以上 オートロック モニタ付オートロック セキュリティ有り 玄関ホール 陽当たり良好 眺望良好 通風良好

【外観】



【間取り図】



| | | | |
|----------|---|------|----|
| 間取り | 1LDK | | |
| 敷金 | 無 | 礼金 | 無 |
| 敷引/償却金 | - | 保証金 | - |
| 物件種別 | マンション | | |
| 建物名・部屋番号 | | | |
| 物件所在地 | 福岡県福岡市博多区千代3丁目 | | |
| 交通 | 福岡市地下鉄箱崎線 千代県庁口駅 徒歩4分 福岡市地下鉄箱崎線 呉服町(福岡)駅 徒歩8分 | | |
| 間取詳細 | LDK(14.2畳) 洋室(5.8畳) | | |
| 構造・規模 | 鉄骨鉄筋コンクリート 15階建 5階 | | |
| 専有面積 | 49.61㎡ | 向き | 東 |
| 築年月 | 2008年8月 | 契約期間 | 2年 |
| 損害保険 | 有 22,000円 24ヶ月 | 入居時期 | 相談 |
| 駐車場 | 有(敷地内) 14300円/月~ 駐輪場 | | |
| 設備 | エレベーター 宅配BOX システムキッチン カウンターキッチン 3口以上コンロ グリル ガスキッチン | | |
| その他費用 | [一時金] アイテムセット: 30,000円 ネット初回登録料: 3,850円 [月次費用] 水道料: 3,300円 [備考] ペット飼育料: 1匹につき5,000円 | | |
| 入居諸条件 | ペット相談 二人可 | | |
| 保証会社 | 必須 初回: 総賃料の60% 学生プランあり | | |
| 備考 | | | |

図面と現況が異なる場合は現況が優先となります。

間取りの「S」はサービスルーム(納戸)です。

情報更新日2026年6月29日

No.0000012654



国土交通大臣(1)第10120号
(社)全日本不動産協会
ウィンズ博多店
福岡県福岡市博多区綱場町8-25呉服町ランプサイドパーキング1階
TEL:092-409-1174
E-mail: hakata@chintai-wins.com



携帯サイトから物件詳細を閲覧できます!

| | | | |
|------|----------|----|----|
| 取引態様 | 手数料負担の割合 | 貸主 | 借主 |
| | 仲介元付(一般) | 元付 | 客付 |
| | 手数料配分の割合 | | |