

FOR RENT

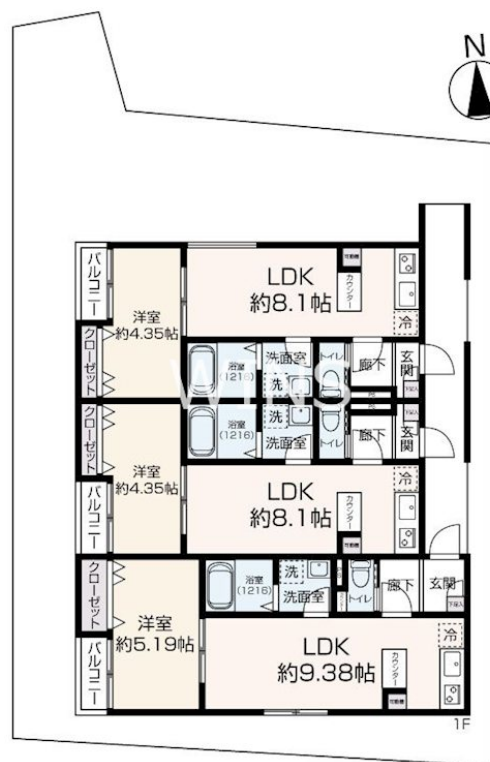
| | |
|---------|--------|
| 賃料 | 管理費等 |
| 68,000円 | 4,000円 |

防犯カメラ 玄関ホール 振り分け 角住戸 2面採光 眺望良好 通風良好

【外観】



【間取り図】



図面と現況が異なる場合は現況が優先となります。

間取りの「S」はサービスルーム(納戸)です。

| | | | |
|----------|---|------|-----|
| 間取り | 1LDK | | |
| 敷金 | 無 | 礼金 | 1ヶ月 |
| 敷引/償却金 | - | 保証金 | - |
| 物件種別 | アパート | | |
| 建物名・部屋番号 | | | |
| 物件所在地 | 福岡県福岡市東区水谷2丁目 | | |
| 交通 | 西鉄貝塚線 香椎宮前駅 徒歩7分 鹿児島本線 千早駅 徒歩7分 | | |
| 間取詳細 | LDK(8.1畳) 洋室(4.3畳) | | |
| 構造・規模 | 木造 2階建 1階 | | |
| 専有面積 | 30.2㎡ | 向き | 西 |
| 築年月 | 2023年2月 | 契約期間 | 2年 |
| 損害保険 | 有 18,000円 24ヶ月 | 入居時期 | 相談 |
| 駐車場 | 近隣駐車場 14000円/月 ~ 駐輪場 | | |
| 設備 | 宅配BOX システムキッチン 2口コンロ グリル ガスキッチン バス・トイレ 別 バス有 浴室乾燥 | | |
| その他費用 | [一時金] 消毒代: 22,000円 鍵交換代: 6,600円 [月次費用] 町費: 300円 安心サポート: 1,100円 | | |
| 入居諸条件 | ペット相談 二人可 | | |
| 保証会社 | 必須 初回: 総賃料の50% 1年毎: 10,000円 | | |
| 備考 | | | |

情報更新日2026年6月28日

No.0000012623

お問合せ先



国土交通大臣(1)第10120号
(社)全日本不動産協会

ウィンズ博多店

福岡県福岡市博多区綱場町8-25呉服町ランプサイドパーキング1階

TEL:092-409-1174

E-mail: hakata@chintai-wins.com



携帯サイトから物件詳細を閲覧できます!

| | | | |
|----------|----------|----|----|
| 取引態様 | 手数料負担の割合 | 貸主 | 借主 |
| 仲介元付(一般) | 手数料配分の割合 | 元付 | 客付 |