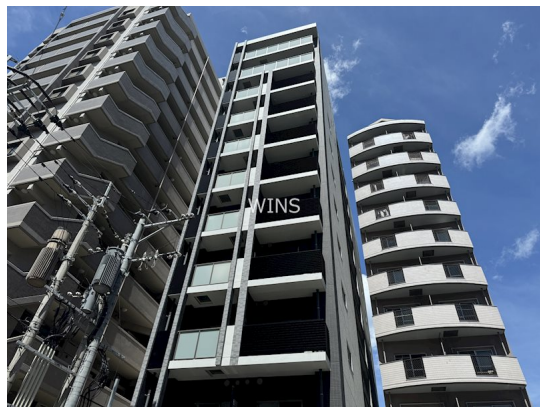


# FOR RENT

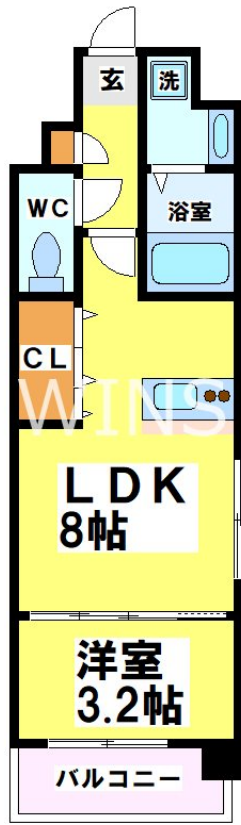
賃料	管理費等
83,000円	5,000円

防犯カメラ 駅まで平坦 平坦地 高層階 2F以上 オートロック モニタ付オートロック セキュリティ有り 玄関ホール 振り分け 角住戸 2面採光 南面リビング 眺望良好 通風良好

【外観】



【間取り図】



間取り	1LDK		
敷金	無	礼金	2ヶ月
敷引/償却金	-	保証金	-
物件種別	マンション		
建物名・部屋番号			
物件所在地	福岡県福岡市東区馬出2丁目		
交通	福岡市地下鉄箱崎線 馬出九大病院前駅 徒歩4分 鹿児島本線 吉塚駅 徒歩10分		
間取詳細	LDK(8畳) 洋室(3.2畳)		
構造・規模	鉄筋コンクリート 11階建 9階		
専有面積	29.25㎡	向き	南東
築年月	2021年11月	契約期間	2年
損害保険	有 20,000円 24ヶ月	入居時期	相談
駐車場	近隣駐車場 16500円/月 ~ 駐輪場		
設備	エレベーター 宅配BOX システムキッチン カウンターキッチン 2口コンロ ガスキッチン		
その他費用	[一時金] 鍵交換代: 27,500円 消毒料: 16,500円 [月次費用] くらしーど24: 770円 [備考] ペット飼育時: 賃貸料3,000円up + 礼金1ヶ月追加		
入居諸条件	ペット相談		
保証会社	必須 初回: 総賃料の60% 1年毎: 10,000円 別プランございます		
備考			

図面と現況が異なる場合は現況が優先となります。

間取りの「S」はサービスルーム(納戸)です。

情報更新日2026年6月26日

No.0000012469



国土交通大臣(1)第10120号  
(社)全日本不動産協会  
**ウィンズ博多店**  
福岡県福岡市博多区網場町8-25呉服町ランプサイドパーキング1階  
TEL:092-409-1174  
E-mail: hakata@chintai-wins.com



携帯サイトから物件詳細を閲覧できます!

取引態様	手数料負担の割合	貸主	借主
仲介元付(一般)	手数料配分の割合	元付	客付