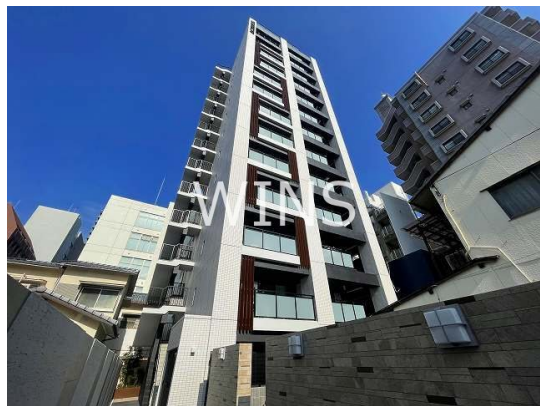


FOR RENT

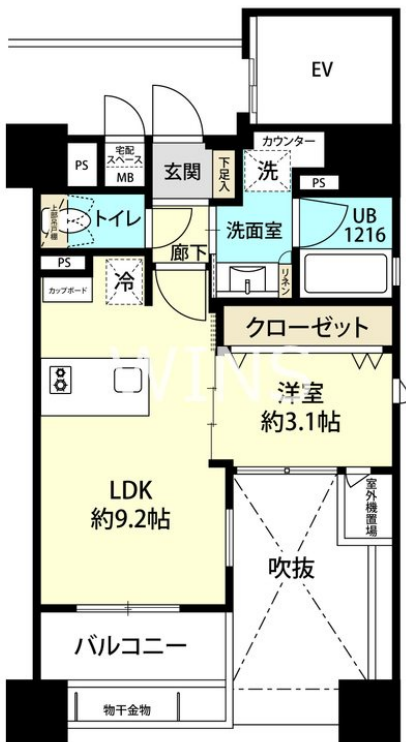
賃料	管理費等
138,000円	7,000円

防犯カメラ 外壁タイル張り 分譲タイプ 駅まで平坦 平坦地 南面バルコニー 2F以上 オートロック モニタ付オートロック
ダブルロック 電子ロック セキュリティ有り 玄関ホール 振り分け 角住戸

【外観】



【間取り図】



間取り	1LDK		
敷金	1ヶ月	礼金	2ヶ月
敷引/償却金	1ヶ月 -	保証金	-
物件種別	マンション		
建物名・部屋番号			
物件所在地	福岡県福岡市中央区黒門		
交通	福岡市地下鉄空港線 唐人町駅 徒歩4分 福岡市地下鉄空港線 大濠公園駅 徒歩9分		
間取詳細	LDK(9.2畳) 洋室(3.1畳)		
構造・規模	鉄筋コンクリート 13階建 9階		
専有面積	34㎡	向き	南
築年月	2025年2月	契約期間	2年
損害保険	有 10,000円 12ヶ月	入居時期	相談
駐車場	近隣駐車場 18000円/月 ~ 駐輪場		
設備	エレベーター 敷地内ゴミ置き場 宅配BOX システムキッチン カウンターキッチン 2口コンロ		
その他費用	[一時金] 鍵交換代: 55,000円 室内消毒料: 16,500円 [月次費用] 24時間サポート: 990円		
入居諸条件	単身可		
保証会社	必須 初回: 総賃料の50% 月額: 総賃料の1.5%		
備考			

図面と現況が異なる場合は現況が優先となります。

間取りの「S」はサービスルーム(納戸)です。

情報更新日2026年6月26日

No.0000012087



国土交通大臣(1)第10120号
(社)全日本不動産協会

ウィンズ博多店

福岡県福岡市博多区網場町8-25呉服町ランプサイドパーキング1階
TEL:092-409-1174
E-mail: hakata@chintai-wins.com



携帯サイトから物件詳細を閲覧できます!

取引態様	手数料負担の割合	貸主	借主
仲介元付(一般)	手数料配分の割合	元付	客付