

# FOR RENT

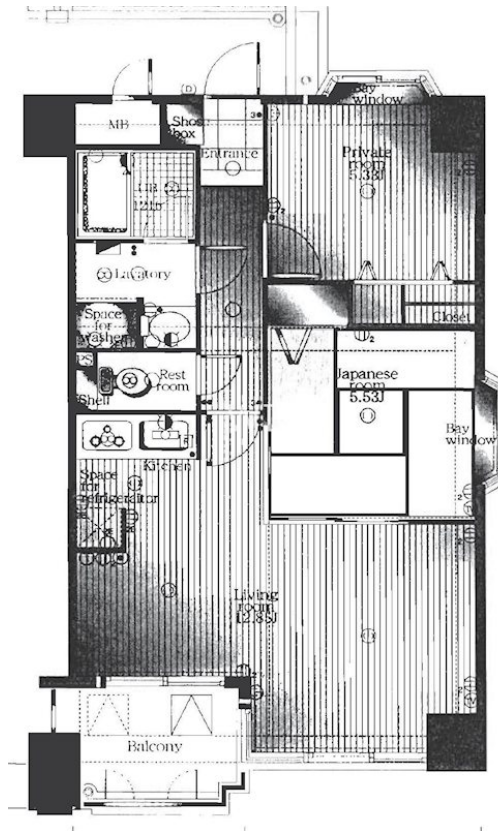
賃料	管理費等
90,000円	5,000円

分譲タイプ 駅まで平坦 平坦地 内装リフォーム済 2F以上 オートロック モニタ付オートロック セキュリティ有り 玄関ホール 振り分け 角住戸 3面採光 陽当たり良好 眺望良好 通風良好

【外観】



【間取り図】



図面と現況が異なる場合は現況が優先となります。

間取りの「S」はサービスルーム(納戸)です。

間取り	2LDK		
敷金	無	礼金	2ヶ月
敷引/償却金	-	保証金	-
物件種別	マンション		
建物名・部屋番号			
物件所在地	福岡県福岡市東区馬出1丁目		
交通	鹿児島本線 吉塚駅 徒歩5分 福岡市地下鉄箱崎線 馬出九大病院前駅 徒歩7分		
間取詳細	LDK(12.9畳) 洋室(5.4畳) 和室(5.5畳)		
構造・規模	鉄骨鉄筋コンクリート 11階建 7階		
専有面積	55.5㎡	向き	
築年月	1999年7月	契約期間	2年
損害保険	有 20,000円 24ヶ月	入居時期	即時
駐車場	近隣駐車場 16500円/月 ~ 駐輪場		
設備	エレベーター 敷地内ゴミ置き場 システムキッチン 3口以上コンロ グリル ガスキッチン		
その他費用	[一時金] 鍵交換代: 22,000円 消毒代: 27,500円 [月次費用] 緊急サポート代: 1,100円		
入居諸条件			
保証会社	必須 初回: 総賃料の50%~100% 1年毎: 10,000円		
備考			

情報更新日2026年5月11日

No.0000011844

お問合せ先



国土交通大臣(1)第10120号  
(社)全日本不動産協会

## ウィンズ博多店

福岡県福岡市博多区綱場町8-25呉服町ランプサイドパーキング1階  
TEL:092-409-1174  
E-mail: hakata@chintai-wins.com



携帯サイトから物件詳細を閲覧できます!

取引態様	手数料負担の割合	貸主	借主
仲介元付(一般)	手数料配分の割合	元付	客付