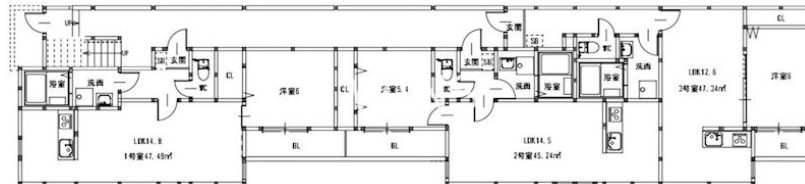


賃料	管理費等
88,000円	4,000円

駅まで平坦 平坦地 最上階 上階無し 2F以上 オートロック モニタ付オートロック セキュリティ有り 玄関ホール 振り分け角住戸 3面採光 眺望良好 通風良好

## 【外観】

## 【間取り図】



間取り	1LDK		
敷金	無	礼金	1ヶ月
敷引/償却金	-	保証金	-
物件種別	アパート		
建物名・部屋番号			
物件所在地	福岡県福岡市東区筥松3丁目		
交通	福岡市地下鉄箱崎線 貝塚(福岡)駅 徒歩10分 鹿児島本線 箱崎駅 徒歩17分		
間取詳細	LDK(14.8畳) 洋室(6畳)		
構造・規模	木造 3階建 3階		
専有面積	47.49㎡	向き	
築年月	2026年8月	契約期間	2年
損害保険	有 20,000円 24ヶ月	入居時期	2026年8月
駐車場	有(敷地内) 16500円/月~		
設備	敷地内ゴミ置き場 システムキッチン カウンターキッチン 3口以上コンロ グリル ガスキッチン		
その他費用	[一時金] 入居時消毒代: 17,600円 室内クリーニング代: 88,000円 ネット 初期設定代: 5,500円 [月次費用] 24時間サポート: 880円 [備考] ペット飼育時: 家賃3,000円アップ		
入居諸条件	ペット相談 二人可		
保証会社	必須 初回: 総賃料の60% 月額: 800円		
備考			

図面と現況が異なる場合は現況が優先となります。

間取りの「S」はサービスルーム(納戸)です。

情報更新日2026年5月11日

No.0000011831

お問合せ先



国土交通大臣(1)第10120号  
(社)全日本不動産協会

ウィンズ博多店

福岡県福岡市博多区綱場町8-25呉服町ランプサイドパーキング1階  
TEL:092-409-1174  
E-mail: hakata@chintai-wins.com



携帯サイトから物件詳細を閲覧できます!

取引態様	手数料負担の割合	貸主	借主
仲介元付(一般)	手数料配分の割合	元付	客付