

# FOR RENT

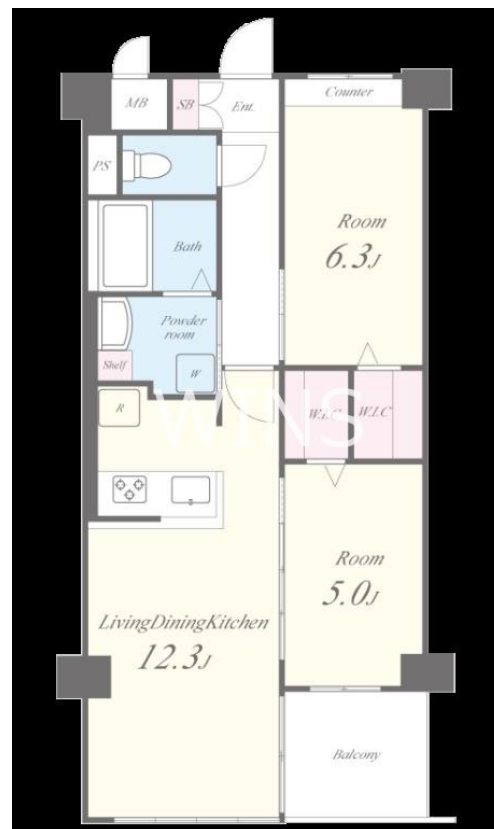
|          |        |
|----------|--------|
| 賃料       | 管理費等   |
| 136,000円 | 9,000円 |

防犯カメラ 駅まで平坦 平坦地 南面バルコニー 2F以上 オートロック モニタ付オートロック ダブルロック セキュリティ 有り 玄関ホール 振り分け 2面採光 南面リビング 陽当たり良好 眺望良好

【外観】



【間取り図】



図面と現況が異なる場合は現況が優先となります。

間取りの「S」はサービスルーム(納戸)です。

|          |  |      |            |
|----------|--|------|------------|
| 間取り      | 2LDK   |      |            |
| 敷金       | 無  | 礼金   | 2ヶ月        |
| 敷引/償却金   | -  | 保証金  | -          |
| 物件種別     | マンション  |      |            |
| 建物名・部屋番号 |  |      |            |
| 物件所在地    | 福岡県福岡市中央区地行3丁目   |      |            |
| 交通       | 福岡市地下鉄空港線 唐人町駅 徒歩10分<br>福岡市地下鉄空港線 西新駅 徒歩11分              |      |            |
| 間取詳細     | LDK(12.3畳) 洋室(6.3畳) 洋室(5畳)                               |      |            |
| 構造・規模    | 鉄筋コンクリート 6階建 4階  |      |            |
| 専有面積     | 55.03㎡   | 向き   | 南西         |
| 築年月      | 2021年2月  | 契約期間 | 定期借家契約 20年 |
| 損害保険     | 有 26,500円 24ヶ月   | 入居時期 | 相談         |
| 駐車場      | 有(敷地内) 16500円/月~ 駐輪場                                     |      |            |
| 設備       | エレベーター 敷地内ゴミ置き場 宅配BOX システムキッチン 対面式キッチン カウンターキッチン         |      |            |
| その他費用    | [一時金] 鍵交換代: 29,700円 室内除菌消臭費: 22,000円<br>[月次費用] 町会費: 300円 |      |            |
| 入居諸条件    | 二人可 法人可  |      |            |
| 保証会社     | 必須 初回: 総賃料の50% 月額: 総賃料の1%                                |      |            |
| 備考       |  |      |            |

情報更新日2026年5月9日

No.0000011803

お問合せ先



国土交通大臣(1)第10120号  
(社)全日本不動産協会

**ウィンズ博多店**

福岡県福岡市博多区綱場町8-25呉服町ランプサイドパーキング1階  
TEL:092-409-1174  
E-mail: hakata@chintai-wins.com



携帯サイトから物件詳細を閲覧できます!

|          |          |    |    |
|----------|----------|----|----|
| 取引態様     | 手数料負担の割合 | 貸主 | 借主 |
| 仲介元付(一般) | 手数料配分の割合 | 元付 | 客付 |