

# FOR RENT

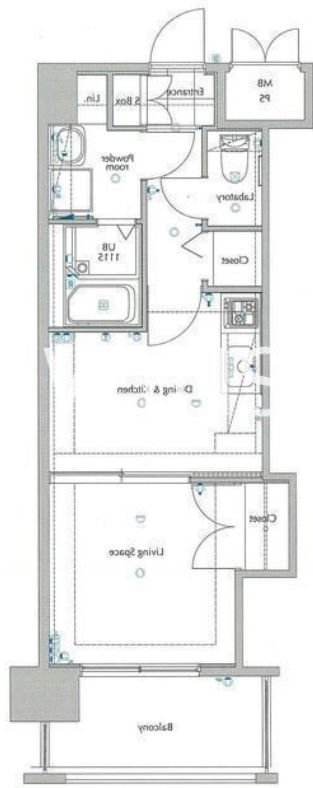
賃料	管理費等
69,000円	4,000円

防犯カメラ 分譲タイプ 駅まで平坦 駅前 平坦地 南面バルコニー 内装リフォーム済 2F以上 オートロック モニタ付オートロック セキュリティ有り 玄関ホール 振り分け 陽当たり良好 眺望良好

【外観】



【間取り図】



図面と現況が異なる場合は現況が優先となります。

間取りの「S」はサービスルーム(納戸)です。

間取り	1DK		
敷金	無	礼金	2ヶ月
敷引/償却金	-	保証金	-
物件種別	マンション		
建物名・部屋番号			
物件所在地	福岡県福岡市東区筥松2丁目		
交通	鹿児島本線 箱崎駅 徒歩2分 福岡市地下鉄箱崎線 箱崎九大前駅 徒歩8分		
間取詳細			
構造・規模	鉄筋コンクリート 11階建 7階		
専有面積	29.7㎡	向き	南
築年月	2009年6月	契約期間	2年
損害保険	有	入居時期	相談
駐車場	要問い合わせ 駐輪場		
設備	エレベーター 敷地内ゴミ置き場 宅配BOX システムキッチン 2口コンロ グリル ガスキッチン		
その他費用	[一時金] 鍵交換代: 25,300円 室内消毒代: 16,500円 [月次費用] 24時間サポート: 1,100円 町費: 400円 家財保険: 700円		
入居諸条件			
保証会社	必須 初回: 総賃料の50% 月額: 総賃料の1%		
備考			

情報更新日2026年5月9日

No.0000011759



国土交通大臣(1)第10120号  
(社)全日本不動産協会  
**ウィンズ博多店**  
福岡県福岡市博多区綱場町8-25呉服町ランプサイドパーキング1階  
TEL:092-409-1174  
E-mail: hakata@chintai-wins.com



携帯サイトから物件詳細を閲覧できます!

取引態様	手数料負担の割合	貸主	借主
仲介元付(一般)	手数料配分の割合	元付	客付