

# FOR RENT

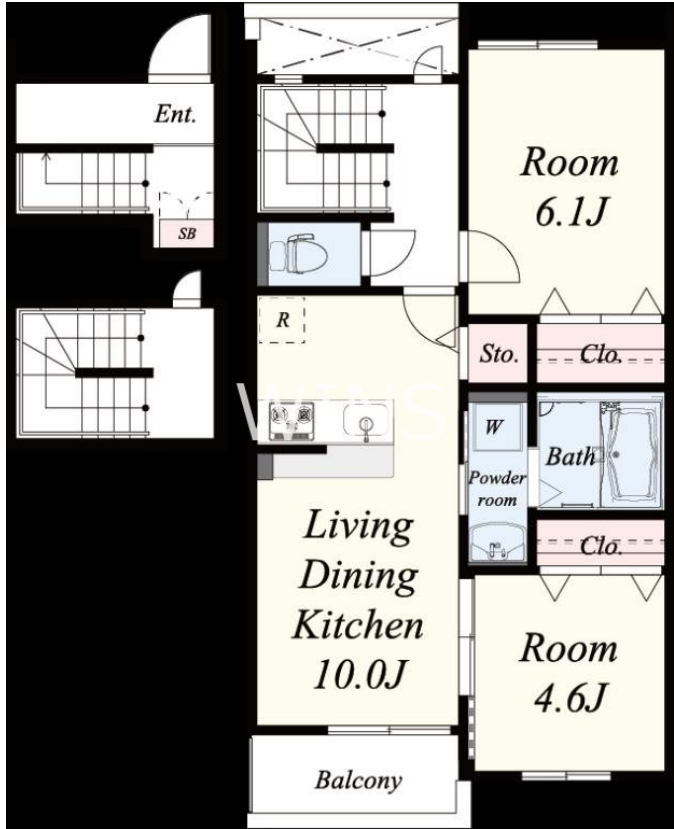
|         |        |
|---------|--------|
| 賃料      | 管理費等   |
| 92,000円 | 5,000円 |

防犯カメラ 駅まで平坦 平坦地 南面バルコニー 最上階 上階無し 2F以上 オートロック ダブルロック セキュリティ有り 玄関ホール 振り分け 全室南向き 2面採光 南面リビング 陽当たり良好

【外観】



【間取り図】



図面と現況が異なる場合は現況が優先となります。

間取りの「S」はサービスルーム(納戸)です。

|          |  |      |    |
|----------|--|------|----|
| 間取り      | 2LDK   |      |    |
| 敷金       | 2ヶ月  | 礼金   | 無  |
| 敷引/償却金   | -  | 保証金  | -  |
| 物件種別     | アパート   |      |    |
| 建物名・部屋番号 |  |      |    |
| 物件所在地    | 福岡県福岡市博多区吉塚8丁目   |      |    |
| 交通       | 鹿児島本線 吉塚駅 徒歩16分<br>福岡市地下鉄空港線 東比恵駅 徒歩20分                  |      |    |
| 間取詳細     | LDK(10畳) 洋室(6.1畳) 洋室(4.6畳)                               |      |    |
| 構造・規模    | 木造 3階建 3階  |      |    |
| 専有面積     | 61.78㎡   | 向き   | 南東 |
| 築年月      | 2017年2月22日   | 契約期間 | 2年 |
| 損害保険     | 有 26,000円 24ヶ月   | 入居時期 | 相談 |
| 駐車場      | 有(敷地内) 9900円/月 ~ 駐輪場                                     |      |    |
| 設備       | 敷地内ゴミ置き場 システムキッチン カウンターキッチン 3口以上コンロ グリル ガスキッチン           |      |    |
| その他費用    | [一時金] 鍵交換代: 29,700円 室内除菌消臭代: 22,000円<br>[月次費用] 町会費: 300円 |      |    |
| 入居諸条件    |  |      |    |
| 保証会社     | 必須 初回: 賃料総額50% 月額: 賃料総額1%                                |      |    |
| 備考       |  |      |    |

情報更新日2026年5月14日

No.0000011682



国土交通大臣(1)第10120号  
(社)全日本不動産協会  
**ウィンズ博多店**  
福岡県福岡市博多区網場町8-25呉服町ランプサイドパーキング1階  
TEL:092-409-1174  
E-mail: hakata@chintai-wins.com



携帯サイトから物件詳細を閲覧できます!

|      |          |    |    |
|------|----------|----|----|
| 取引態様 | 手数料負担の割合 | 貸主 | 借主 |
|      | 仲介元付(一般) | 元付 | 客付 |
|      | 手数料配分の割合 |    |    |