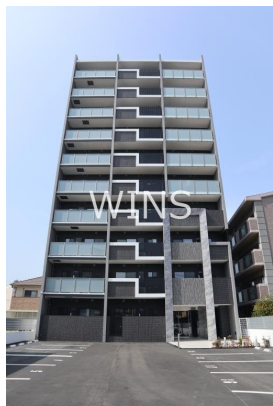


FOR RENT

| | |
|---------|--------|
| 賃料 | 管理費等 |
| 73,000円 | 7,000円 |

防犯カメラ 駅まで平坦 平坦地 オートロック モニタ付オートロック ダブルロック セキュリティ有り 玄関ホール 振り分け 通風良好

【外観】



【間取り図】



| | | | |
|----------|--|------|-------|
| 間取り | 1LDK | | |
| 敷金 | 無 | 礼金 | 1.5ヶ月 |
| 敷引/償却金 | - | 保証金 | - |
| 物件種別 | マンション | | |
| 建物名・部屋番号 | | | |
| 物件所在地 | 福岡県福岡市東区原田2丁目 | | |
| 交通 | 鹿児島本線 箱崎駅 徒歩9分 福岡市地下鉄箱崎線 箱崎九大前駅 徒歩17分 | | |
| 間取詳細 | LDK(10畳) 洋室(4.8畳) | | |
| 構造・規模 | 鉄筋コンクリート 10階建 1階 | | |
| 専有面積 | 37.05㎡ | 向き | 北西 |
| 築年月 | 2022年2月28日 | 契約期間 | 2年 |
| 損害保険 | 有 24,500円 24ヶ月 | 入居時期 | 相談 |
| 駐車場 | 要問い合わせ 駐輪場 | | |
| 設備 | エレベーター 敷地内ゴミ置き場 宅配BOX システムキッチン 対面式キッチン カウンターキッチン | | |
| その他費用 | [一時金] 鍵交換代: 29,700円 室内除菌消臭費: 16,500円 [月次費用] 町内費: 350円 | | |
| 入居諸条件 | 二人相談 | | |
| 保証会社 | 必須 初回: 総賃料の50% 月額; 総賃料の1% | | |
| 備考 | | | |

図面と現況が異なる場合は現況が優先となります。

間取りの「S」はサービスルーム(納戸)です。

情報更新日2026年5月14日

No.0000011679



国土交通大臣(1)第10120号
(社)全日本不動産協会
ウィンズ博多店
福岡県福岡市博多区網場町8-25呉服町ランプサイドパーキング1階
TEL:092-409-1174
E-mail: hakata@chintai-wins.com



携帯サイトから物件詳細を閲覧できます!

| | | | |
|----------|----------|----|----|
| 取引態様 | 手数料負担の割合 | 貸主 | 借主 |
| 仲介元付(一般) | 手数料配分の割合 | 元付 | 客付 |