

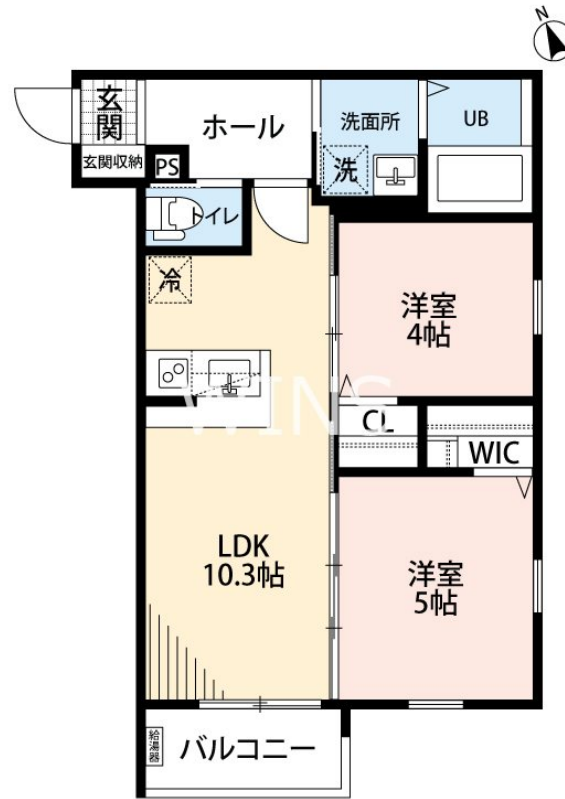
賃料	管理費等
100,000円	5,000円

駅まで平坦 平坦地 南面バルコニー 2F以上 玄関ホール 振り分け 角住戸 2面採光 南面リビング 陽当たり良好 眺望良好 通風良好

【外観】



【間取り図】



間取り	2LDK		
敷金	無	礼金	1ヶ月
敷引/償却金	-	保証金	-
物件種別	アパート		
建物名・部屋番号			
物件所在地	福岡県福岡市東区箱崎4丁目		
交通	福岡市地下鉄箱崎線 箱崎宮前駅 徒歩8分 福岡市地下鉄箱崎線 箱崎九大前駅 徒歩9分		
間取詳細	LDK(10.3畳) 洋室(5畳) 洋室(4畳)		
構造・規模	木造 3階建 2階		
専有面積	45.26㎡	向き	南西
築年月	2026年7月	契約期間	2年
損害保険	有	入居時期	2026年8月8日
駐車場	近隣駐車場 13000円/月～		
設備	敷地内ゴミ置き場 宅配BOX システムキッチン カウンターキッチン 2口コンロ ガスキッチン		
その他費用	[一時金] アプリ設定料: 22,000円 [月次費用] 町会費: 165円 ルームサポートサービス: 2,700円		
入居諸条件	高齢者相談		
保証会社	必須 初回: 総賃料の100% 月額: 総賃料の2%		
備考			

図面と現況が異なる場合は現況が優先となります。

間取りの「S」はサービスルーム(納戸)です。

情報更新日2026年5月14日

No.0000011613

お問合せ先



国土交通大臣(1)第10120号  
(社)全日本不動産協会

ウィンズ博多店

福岡県福岡市博多区綱場町8-25呉服町ランプサイドパーキング1階

TEL:092-409-1174

E-mail: hakata@chintai-wins.com



携帯サイトから物件詳細を閲覧できます!

取引態様	手数料負担の割合	貸主	借主
仲介元付(一般)	手数料配分の割合	元付	客付