

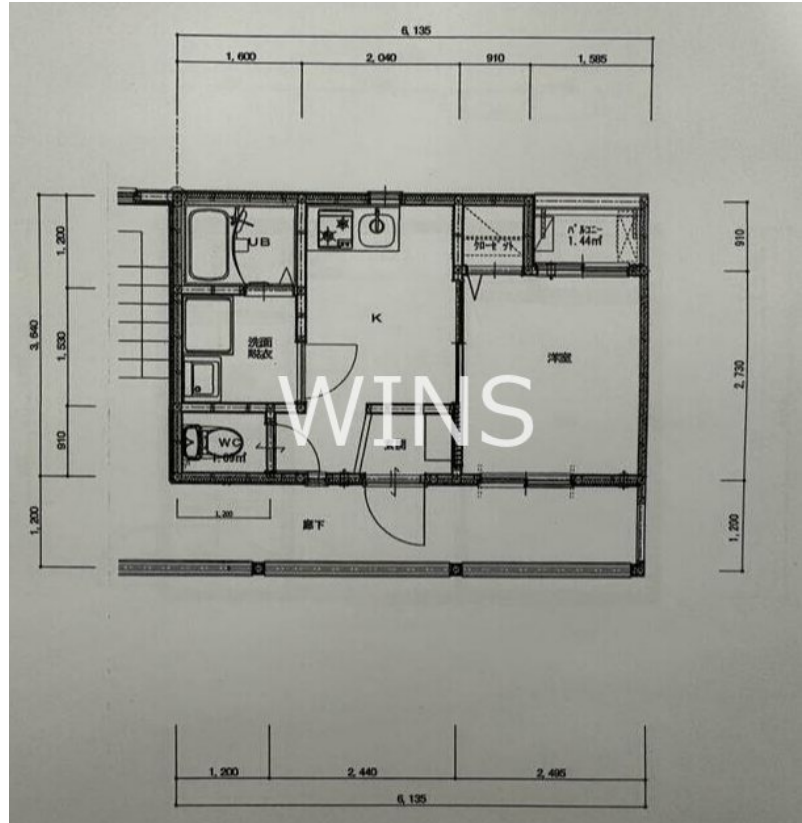
賃料	管理費等
77,000円	3,000円

駅まで平坦 平坦地 最上階 上階無し 2F以上 オートロック モニタ付オートロック デンプルキー セキュリティ有り 玄関ホール 振り分け 角住戸 3面採光 通風良好

【外観】



【間取り図】



図面と現況が異なる場合は現況が優先となります。

間取りの「S」はサービスルーム(納戸)です。

間取り	1LDK		
敷金	無	礼金	1.5ヶ月
敷引/償却金	-	保証金	-
物件種別	アパート		
建物名・部屋番号			
物件所在地	福岡県福岡市東区箱崎2丁目		
交通	福岡市地下鉄箱崎線 箱崎宮前駅 徒歩7分 福岡市地下鉄箱崎線 箱崎九大前駅 徒歩7分		
間取詳細	洋室(6畳)		
構造・規模	木造 2階建 2階		
専有面積	29.39㎡	向き	
築年月	2026年5月	契約期間	定期借家契約 2年
損害保険	有	入居時期	相談
駐車場	近隣駐車場 13200円/月 ~ 駐輪場		
設備	2口コンロ ガスキッチン バス・トイレ別 バス有 脱衣所 シャワー トイレ有 洗面台 洗面所独立		
その他費用	[一時金] 鍵交換代: 19,800円		
入居諸条件			
保証会社	必須 初回: 総賃料の50% 月額: 2,290円 (更新料・家財保険・引落料金含む)		
備考			

情報更新日2026年5月11日

No.0000011536



国土交通大臣(1)第10120号
(社)全日本不動産協会
ウィンズ博多店
福岡県福岡市博多区網場町8-25呉服町ランプサイドパーキング1階
TEL:092-409-1174
E-mail: hakata@chintai-wins.com



携帯サイトから物件詳細を閲覧できます!

取引態様	手数料負担の割合	貸主	借主
	仲介元付(一般)	元付	客付