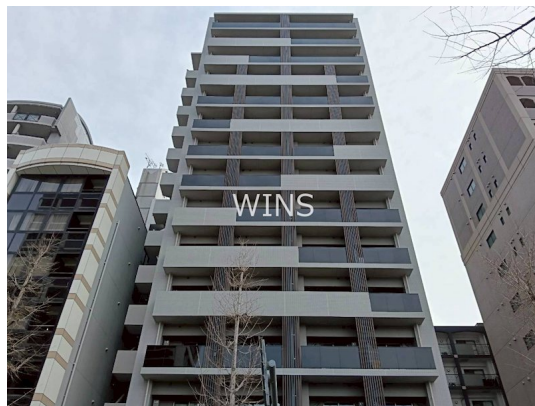


| | |
|----------|------|
| 賃料 | 管理費等 |
| 160,000円 | 0円 |

防犯カメラ 分譲タイプ 駅まで平坦 平坦地 高層階 2F以上 オートロック モニタ付オートロック セキュリティ有り 玄関ホール 振り分け 角住戸 眺望良好 通風良好

【外観】



【間取り図】



図面と現況が異なる場合は現況が優先となります。

間取りの「S」はサービスルーム(納戸)です。

| | | | |
|----------|---|------|-----|
| 間取り | 2LDK | | |
| 敷金 | 無 | 礼金 | 3ヶ月 |
| 敷引/償却金 | - | 保証金 | - |
| 物件種別 | マンション | | |
| 建物名・部屋番号 | | | |
| 物件所在地 | 福岡県福岡市博多区美野島2丁目 | | |
| 交通 | 鹿児島本線 博多駅 徒歩17分 福岡市地下鉄七隈線 櫛田神社前駅 徒歩21分 | | |
| 間取詳細 | LDK(10.7畳) 洋室(5畳) 洋室(3.4畳) | | |
| 構造・規模 | 鉄筋コンクリート 15階建 14階 | | |
| 専有面積 | 53.53㎡ | 向き | 西 |
| 築年月 | 2025年12月 | 契約期間 | 2年 |
| 損害保険 | 有 | 入居時期 | 相談 |
| 駐車場 | 要問い合わせ 駐輪場 バイク置き場 | | |
| 設備 | エレベーター 宅配BOX システムキッチン 対面式キッチン カウンターキッチン 3口以上コンロ | | |
| その他費用 | [一時金] 鍵代: 22,000円 室内消毒費: 27,500円 [月次費用] 火災保険料: 1,100円 えんくらぶ会費: 1,100円 町費: 250円 | | |
| 入居諸条件 | | | |
| 保証会社 | 必須 保証会社利用必 詳細はお問合せ下さいませ | | |
| 備考 | | | |

情報更新日2026年6月26日

No.0000010870



国土交通大臣(1)第10120号
(社)全日本不動産協会
ウィンズ博多店
福岡県福岡市博多区綱場町8-25呉服町ランプサイドパーキング1階
TEL:092-409-1174
E-mail: hakata@chintai-wins.com



携帯サイトから物件詳細を閲覧できます!

| | | | |
|----------|----------|----|----|
| 取引態様 | 手数料負担の割合 | 貸主 | 借主 |
| 仲介元付(一般) | 手数料配分の割合 | 元付 | 客付 |