

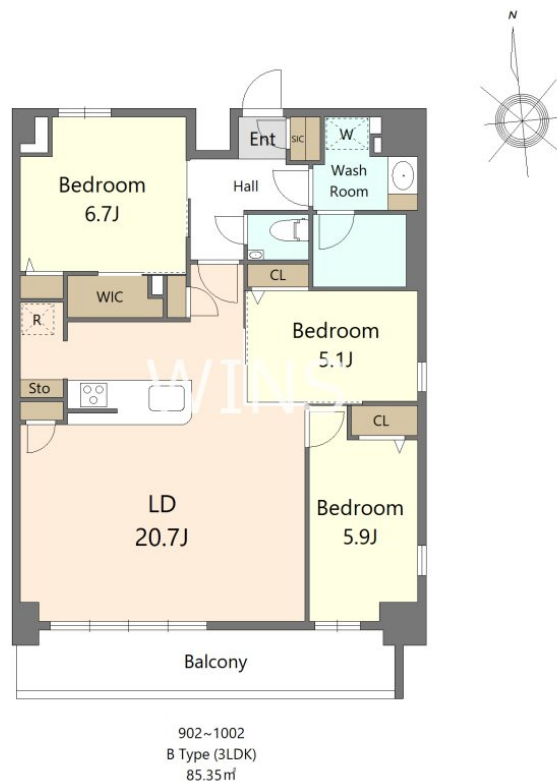
賃料	管理費等
339,000円	10,000円

防犯カメラ 駅まで平坦 平坦地 南面バルコニー 高層階 2F以上 オートロック モニタ付オートロック セキュリティ有り 玄関ホール 振り分け 角住戸 2面採光 3面採光 南面リビング 陽当たり良好

【外観】



【間取り図】



間取り	3LDK		
敷金	無	礼金	無
敷引/償却金	-	保証金	-
物件種別	マンション		
建物名・部屋番号			
物件所在地	福岡県福岡市中央区荒戸1丁目		
交通	福岡市地下鉄空港線 大濠公園駅 徒歩3分 福岡市地下鉄空港線 唐人町駅 徒歩9分		
間取詳細	LD(20.7畳) 洋室(6.7畳) 洋室(5.9畳) 洋室(5.1畳)		
構造・規模	鉄筋コンクリート 10階建 9階		
専有面積	84.41㎡	向き	南
築年月	2026年1月	契約期間	2年
損害保険	有 28,000円 24ヶ月	入居時期	即時
駐車場	有(敷地内) 29700円/月~ 駐輪場 バイク置き場		
設備	エレベーター 敷地内ゴミ置き場 宅配BOX システムキッチン 対面式キッチン カウンターキッチン		
その他費用	[月次費用] 町会費: 300円		
入居諸条件			
保証会社	必須 初回: 総賃料の50% 1年毎: 12,000円		
備考			

図面と現況が異なる場合は現況が優先となります。

間取りの「S」はサービスルーム(納戸)です。

情報更新日2026年5月14日

No.0000010061

お問合せ先



国土交通大臣(1)第10120号
(社)全日本不動産協会

ウィンズ博多店

福岡県福岡市博多区綱場町8-25呉服町ランプサイドパーキング1階
TEL:092-409-1174
E-mail: hakata@chintai-wins.com



携帯サイトから物件詳細を閲覧できます!

取引態様	手数料負担の割合	貸主	借主
仲介元付(一般)	手数料配分の割合	元付	客付