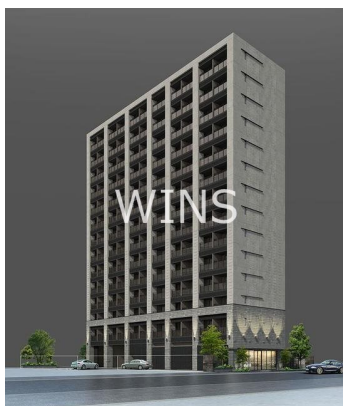


FOR RENT

賃料	管理費等
94,000円	5,000円

駅まで平坦 平坦地 2F以上 オートロック モニタ付オートロック ダブルロック セキュリティ有り 玄関ホール 振り分け 陽当たり良好 眺望良好 通風良好

【外観】



【間取り図】



間取り	1DK		
敷金	1ヶ月	礼金	1ヶ月
敷引 / 償却金	-	保証金	-
物件種別	マンション		
建物名・部屋番号			
物件所在地	福岡県福岡市東区馬出 2 丁目		
交通	福岡市地下鉄箱崎線 馬出九大病院前駅 徒歩1分 鹿児島本線 吉塚駅 徒歩8分		
間取詳細	DK(7.9畳) 洋室(2.6畳)		
構造・規模	鉄筋コンクリート 14階建 7階		
専有面積	28.86㎡	向き	南
築年月	2023年2月	契約期間	2年
損害保険	有	入居時期	相談
駐車場	要問い合わせ 駐輪場 バイク置き場		
設備	エレベーター 宅配BOX システムキッチン 対面式キッチン カウンターキッチン 2口コンロ グリル		
その他費用	[一時金] 鍵交換代: 38,500円		
入居諸条件	ペット相談 楽器等の使用相談		
保証会社	必須 初回: 総賃料の50% 1年毎: 10,000円		
備考			

図面と現況が異なる場合は現況が優先となります。

間取りの「S」はサービスルーム(納戸)です。

情報更新日2026年1月31日

No.0000009718

お問合せ先



国土交通大臣(1)第10120号
(社)全日本不動産協会

ウィンズ博多店

福岡県福岡市博多区綱場町8-25呉服町ランプサイドパーキング1階

TEL:092-409-1174

E-mail: hakata@chintai-wins.com



携帯サイトから物件詳細を閲覧できます！

取引態様

仲介元付
(一般)

手数料
負担の割合

貸主

借主

手数料
配分の割合

元付

客付