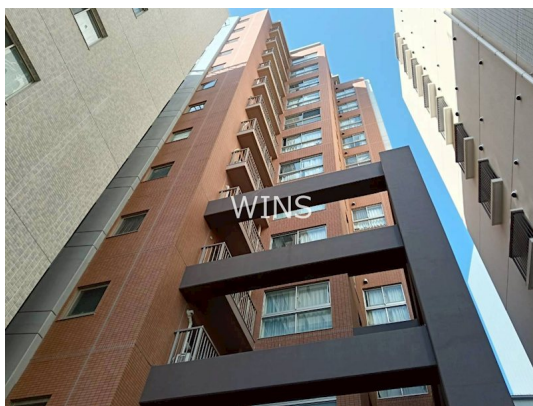


FOR RENT

| 賃料 | 管理費等 |
|---------|------|
| 98,000円 | 0円 |

防犯カメラ 分譲タイプ 駅まで平坦 駅前 平坦地 内装リフォーム済 2F以上 オートロック モニタ付オートロック カードキー セキュリティ有り 玄関ホール 振り分け 角住戸 3面採光 眺望良好

【外観】



【間取り図】



| 間取り | 1LDK | | |
|----------|--|------|-----|
| 敷金 | 無 | 礼金 | 2ヶ月 |
| 敷引 / 償却金 | - | 保証金 | - |
| 物件種別 | マンション | | |
| 建物名・部屋番号 | | | |
| 物件所在地 | 福岡県福岡市博多区冷泉町 | | |
| 交通 | 福岡市地下鉄七隈線 櫛田神社前駅 徒歩3分 鹿児島本線 博多駅 徒歩11分 | | |
| 間取詳細 | LD(12.06畳) 洋室(6.4畳) | | |
| 構造・規模 | 鉄骨鉄筋コンクリート 14階建 6階 | | |
| 専有面積 | 40.41㎡ | 向き | 北東 |
| 築年月 | 2001年1月 | 契約期間 | 2年 |
| 損害保険 | 有 16,000円 24ヶ月 | 入居時期 | 相談 |
| 駐車場 | 有(敷地内) 19000円/月～ | | |
| 設備 | エレベーター 敷地内ゴミ置き場 宅配BOX システムキッチン 独立型キッチン 2口コンロ グリル | | |
| その他費用 | [一時金] 鍵交換費用: 23,100円 [月次費用] くらしーど24: 550円 口座振替手数料: 330円 [備考] ペット飼育時: 礼金1ヶ月追加 | | |
| 入居諸条件 | ペット相談 二人可 単身可 | | |
| 保証会社 | 必須 初回: 総賃料の80%(更新料なし)or総賃料の50%(1年毎に10,000円) | | |
| 備考 | | | |

図面と現況が異なる場合は現況が優先となります。

間取りの「S」はサービスルーム(納戸)です。

情報更新日2026年2月2日

No.0000009485

お問合せ先



国土交通大臣(1)第10120号
(社)全日本不動産協会

ウィンズ博多店

福岡県福岡市博多区綱場町8-25呉服町ランプサイドパーキング1階

TEL:092-409-1174

E-mail: hakata@chintai-wins.com



携帯サイトから物件詳細を閲覧できます！

| 取引態様 | 手数料負担の割合 | 貸主 | 借主 |
|----------|----------|----|----|
| 仲介元付(一般) | 手数料配分の割合 | 元付 | 客付 |