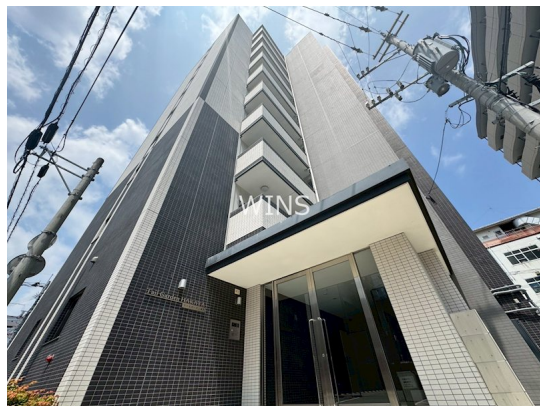


FOR RENT

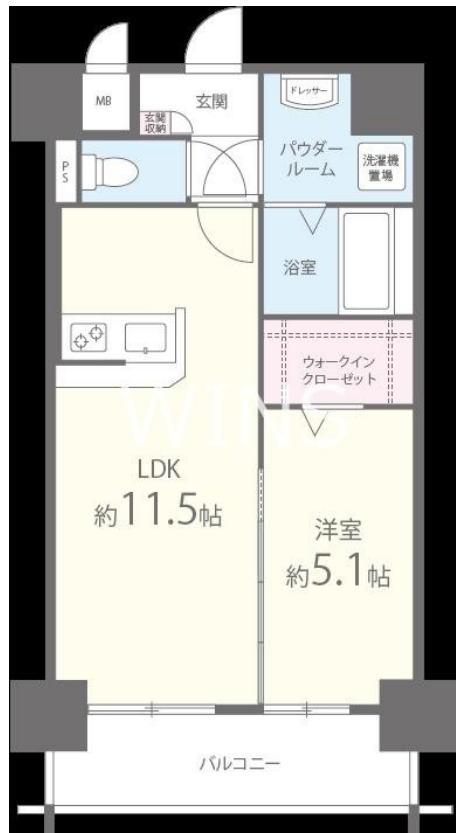
| | |
|---------|--------|
| 賃料 | 管理費等 |
| 95,000円 | 8,000円 |

防犯カメラ 駅まで平坦 平坦地 南面バルコニー 内装リフォーム済 2F以上 オートロック モニタ付オートロック セキュリティ有り 玄関ホール 振り分け 南面リビング 陽当たり良好 眺望良好 通風良好

【外観】



【間取り図】



図面と現況が異なる場合は現況が優先となります。

間取りの「S」はサービスルーム(納戸)です。

| | | | |
|----------|--|------|-----|
| 間取り | 1LDK | | |
| 敷金 | 無 | 礼金 | 2ヶ月 |
| 敷引/償却金 | - | 保証金 | - |
| 物件種別 | マンション | | |
| 建物名・部屋番号 | | | |
| 物件所在地 | 福岡県福岡市博多区東光2丁目 | | |
| 交通 | 福岡市地下鉄空港線 東比恵駅 徒歩9分 福岡市地下鉄空港線 博多駅 徒歩11分 | | |
| 間取詳細 | LDK(11.5畳) 洋室(5.1畳) | | |
| 構造・規模 | 鉄筋コンクリート 10階建 4階 | | |
| 専有面積 | 40.75㎡ | 向き | 南西 |
| 築年月 | 2015年7月 | 契約期間 | 2年 |
| 損害保険 | 有 | 入居時期 | 相談 |
| 駐車場 | 要問い合わせ 駐輪場 | | |
| 設備 | エレベーター 敷地内ゴミ置き場 システムキッチン 対面式キッチン カウンターキッチン 2口コンロ | | |
| その他費用 | [一時金] 鍵交換代: 29,700円 室内除菌消臭費: 16,500円 [月次費用] 町会費: 300円 火災保険料: 1,090円 | | |
| 入居諸条件 | ペット相談 二人可 法人可 | | |
| 保証会社 | 必須 初回: 総賃料の50% 月額: 総賃料の1% | | |
| 備考 | | | |

情報更新日2026年6月27日

No.000009154



国土交通大臣(1)第10120号
(社)全日本不動産協会
ウィンズ博多店
福岡県福岡市博多区綱場町8-25呉服町ランプサイドパーキング1階
TEL:092-409-1174
E-mail: hakata@chintai-wins.com



携帯サイトから物件詳細を閲覧できます!

| | | | |
|----------|----------|----|----|
| 取引態様 | 手数料負担の割合 | 貸主 | 借主 |
| 仲介元付(一般) | 手数料配分の割合 | 元付 | 客付 |