

# FOR RENT

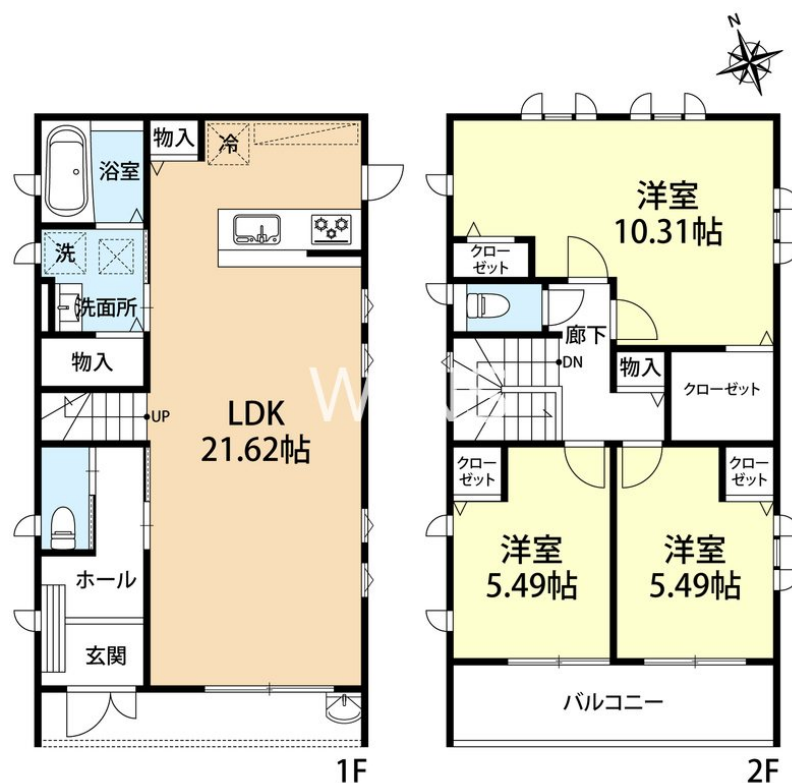
| 賃料       | 管理費等 |
|----------|------|
| 280,000円 | 0円   |

駅まで平坦 平坦地 南面バルコニー 内装リフォーム済 最上階 上階無し 2F以上 1フロア1住戸 カードキー 玄関ホール 振り分け 角住戸 3面採光 南面リビング 陽当たり良好 眺望良好 通風良好

【外観】



【間取り図】



図面と現況が異なる場合は現況が優先となります。

間取りの「S」はサービスルーム(納戸)です。

| 間取り      | 3LDK  |      |              |
|----------|---|------|--------------|
| 敷金       | 無   | 礼金   | 2ヶ月          |
| 敷引 / 償却金 | -   | 保証金  | -            |
| 物件種別     | 戸建  |      |              |
| 建物名・部屋番号 |   |      |              |
| 物件所在地    | 福岡県福岡市早良区曙2丁目   |      |              |
| 交通       | 福岡市地下鉄空港線 西新駅 徒歩12分<br>福岡市地下鉄七隈線 別府(福岡)駅 徒歩15分          |      |              |
| 間取詳細     | LDK(21.62畳) 洋室(10.31畳) 洋室(5.49畳) 洋室(5.49畳)              |      |              |
| 構造・規模    | 木造 2階建 2階   |      |              |
| 専有面積     | 101.85㎡   | 向き   | 南            |
| 築年月      | 2016年4月   | 契約期間 | 定借 2032/4/1迄 |
| 損害保険     | 有 13,500円 12ヶ月  | 入居時期 | 相談           |
| 駐車場      | 付(無料) 駐輪場 バイク置き場  |      |              |
| 設備       | システムキッチン カウンターキッチン 3口以上コンロ グリル ガスキッチン 食器洗浄乾燥機           |      |              |
| その他費用    | [一時金] 消毒代: 22,000円<br>[月次費用] にしてつサポート: 880円 集金手数料: 220円 |      |              |
| 入居諸条件    | 楽器等の使用相談 高齢者相談  |      |              |
| 保証会社     | 必須 初回: 総賃料の50% 1年毎: 10,000円                             |      |              |
| 備考       |   |      |              |

情報更新日2026年2月1日

No.0000009005

お問合せ先



国土交通大臣(1)第10120号  
(社)全日本不動産協会

ウィンズ博多店

福岡県福岡市博多区綱場町8-25呉服町ランプサイドパーキング1階  
TEL:092-409-1174  
E-mail: hakata@chintai-wins.com



携帯サイトから物件詳細を閲覧できます！

| 取引態様         | 手数料<br>負担の割合 | 貸主 | 借主 |
|--------------|--------------|----|----|
| 仲介元付<br>(一般) | 手数料<br>配分の割合 | 元付 | 客付 |