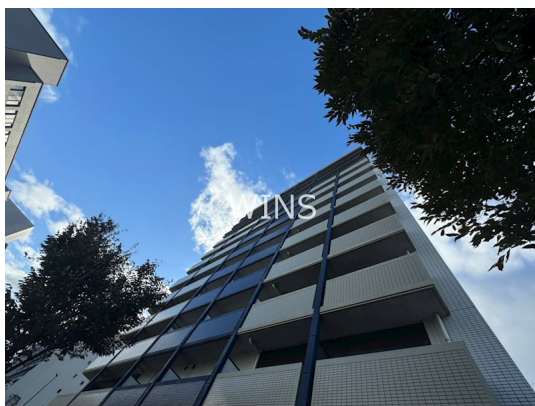


# FOR RENT

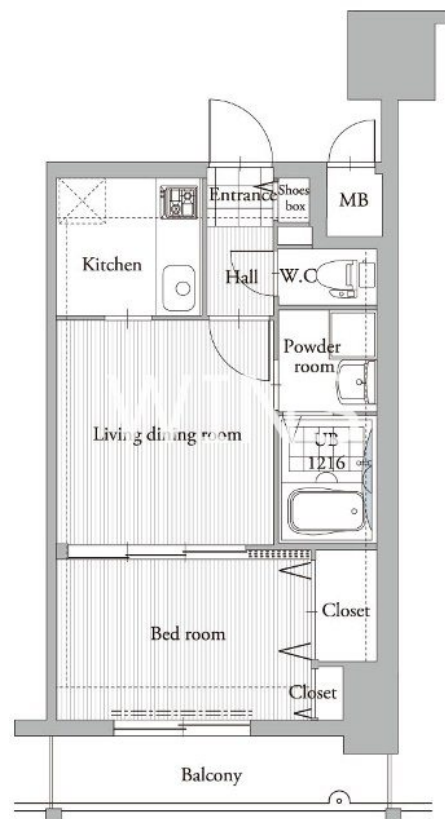
賃料	管理費等
84,000円	0円

防犯カメラ 分譲タイプ 駅まで平坦 平坦地 内装リフォーム済 高層階 2F以上 オートロック モニタ付オートロック セキュリティ有り 玄関ホール 振り分け 陽当たり良好 眺望良好 通風良好

【外観】



【間取り図】



図面と現況が異なる場合は現況が優先となります。

間取りの「S」はサービスルーム(納戸)です。

間取り	1LDK		
敷金	無	礼金	2ヶ月
敷引 / 償却金	-	保証金	-
物件種別	マンション		
建物名・部屋番号			
物件所在地	福岡県福岡市東区馬出1丁目		
交通	鹿児島本線 吉塚駅 徒歩3分 福岡市地下鉄箱崎線 馬出九大病院前駅 徒歩7分		
間取詳細			
構造・規模	鉄筋コンクリート 12階建 11階		
専有面積	33.52㎡	向き	東
築年月	2009年3月	契約期間	2年
損害保険	有	入居時期	相談
駐車場	要問い合わせ 駐輪場 バイク置き場		
設備	エレベーター 宅配BOX システムキッチン 独立型キッチン 2口コンロ ガスキッチン バス・トイレ別		
その他費用	[一時金] 鍵代: 22,000円 室内消毒費: 22,000円 宅配BOXキー代: 3,300円 [月次費用] えんくらぶ会費: 1,100円 町費: 300円 火災保険料: 900円		
入居諸条件			
保証会社	必須 保証会社利用必 詳細はお問合せくださいませ		
備考			

情報更新日2025年12月7日

No.0000008711

お問合せ先



国土交通大臣(1)第10120号  
(社)全日本不動産協会

**ウィンズ博多店**

福岡県福岡市博多区綱場町8-25呉服町ランプサイドパーキング1階  
TEL:092-409-1174  
E-mail: hakata@chintai-wins.com



携帯サイトから物件詳細を閲覧できます！

取引態様

仲介元付  
(一般)

手数料  
負担の割合

手数料  
配分の割合

貸主

元付

借主

客付