

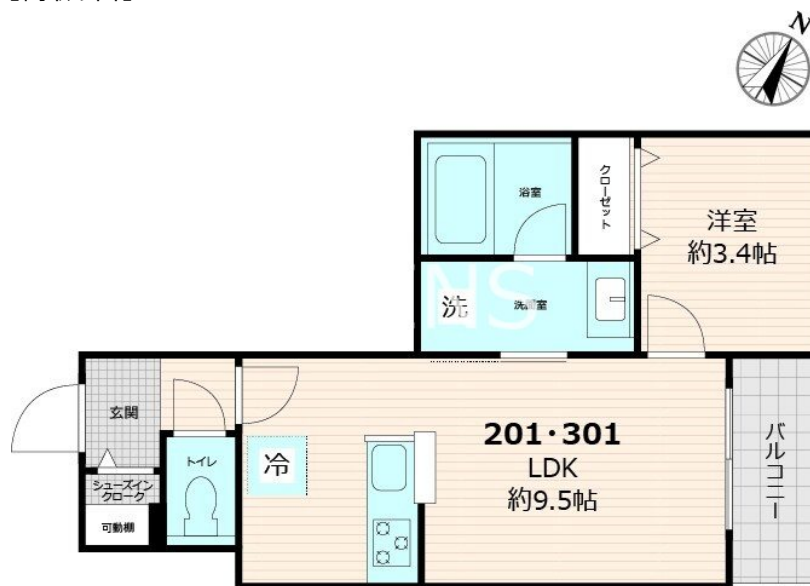
| 賃料 | 管理費等 |
|----------|--------|
| 104,000円 | 4,000円 |

駅まで平坦 平坦地 最上階 上階無し 2F以上 オートロック モニタ付オートロック カードキー セキュリティ有り 玄関ホール 振り分け 角住戸 眺望良好 通風良好

【外観】



【間取り図】



| 間取り | 1LDK | | |
|----------|---|------|---------|
| 敷金 | 無 | 礼金 | 2.5ヶ月 |
| 敷引 / 償却金 | - | 保証金 | - |
| 物件種別 | アパート | | |
| 建物名・部屋番号 | | | |
| 物件所在地 | 福岡県福岡市中央区今泉 1丁目 | | |
| 交通 | 西鉄天神大牟田線 西鉄福岡〔天神〕駅 徒歩7分 福岡市地下鉄七隈線 天神南駅 徒歩7分 | | |
| 間取詳細 | LDK(9.5畳) 洋室(3.4畳) | | |
| 構造・規模 | 軽量鉄骨 3階建 3階 | | |
| 専有面積 | 32.04㎡ | 向き | 北東 |
| 築年月 | 2026年3月 | 契約期間 | 2年 |
| 損害保険 | 有 10,000円 12ヶ月 | 入居時期 | 2026年3月 |
| 駐車場 | 近隣駐車場 25000円/月～ | | |
| 設備 | システムキッチン カウンターキッチン 2口コンロ グリル ガスキッチン パス・トイレ別 バス有 | | |
| その他費用 | [月次費用] 安心入居サポート：1,100円 | | |
| 入居諸条件 | 二人可 | | |
| 保証会社 | 必須 初回：総賃料の50% 月額：総賃料の2% | | |
| 備考 | | | |

図面と現況が異なる場合は現況が優先となります。

間取りの「S」はサービスルーム(納戸)です。

情報更新日2026年2月1日

No.0000008617

お問合せ先



国土交通大臣(1)第10120号
(社)全日本不動産協会

ウィンズ博多店

福岡県福岡市博多区綱場町8-25呉服町ランプサイドパーキング1階
TEL:092-409-1174
E-mail: hakata@chintai-wins.com



携帯サイトから物件詳細を閲覧できます！

取引態様

仲介元付
(一般)

| 手数料 負担の割合 | 貸主 | 借主 |
|--------------|----|----|
| 手数料 配分の割合 | 元付 | 客付 |