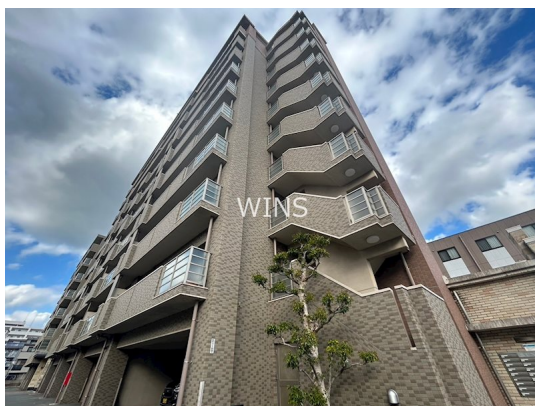


FOR RENT

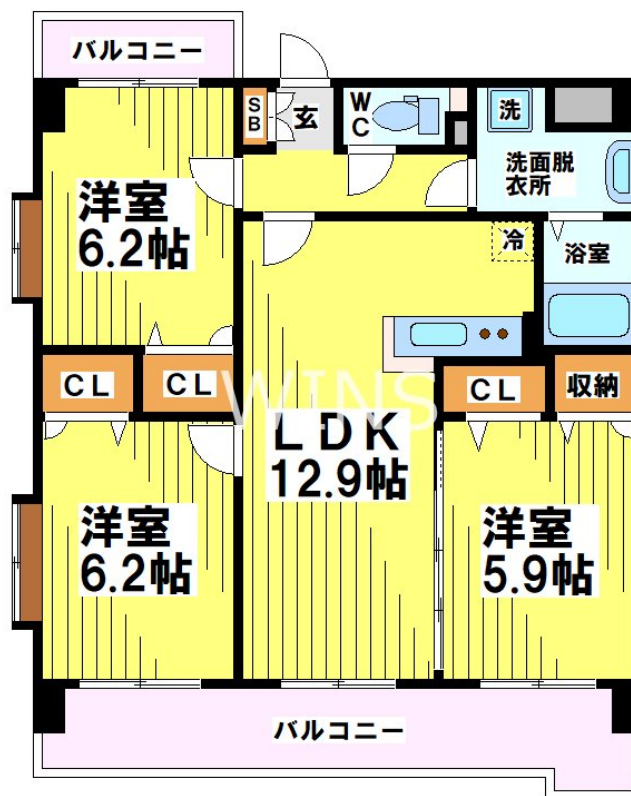
| 賃料 | 管理費等 |
|----------|--------|
| 130,000円 | 6,500円 |

防犯カメラ 駅まで平坦 平坦地 南面バルコニー 内装リフォーム済 2F以上 オートロック モニタ付オートロック セキュリティ有り 玄関ホール 振り分け 角住戸 東南角住戸 3面採光 南面リビング

【外観】



【間取り図】



| 間取り | 3LDK | | |
|----------|---|------|-----|
| 敷金 | 無 | 礼金 | 2ヶ月 |
| 敷引 / 償却金 | - | 保証金 | - |
| 物件種別 | マンション | | |
| 建物名・部屋番号 | | | |
| 物件所在地 | 福岡県福岡市博多区吉塚4丁目 | | |
| 交通 | 鹿児島本線 博多駅 徒歩19分 福岡市地下鉄空港線 東比恵駅 徒歩17分 | | |
| 間取詳細 | LDK(12.9畳) 洋室(6.2畳) 洋室(6.2畳) 洋室(5.9畳) | | |
| 構造・規模 | 鉄筋コンクリート 10階建 5階 | | |
| 専有面積 | 69.72㎡ | 向き | 南東 |
| 築年月 | 2005年3月 | 契約期間 | 2年 |
| 損害保険 | 有 22,000円 24ヶ月 | 入居時期 | 相談 |
| 駐車場 | 有(敷地内) 17600円/月～ | | |
| 設備 | エレベーター 敷地内ゴミ置き場 宅配BOX 対面式キッチン カウンターキッチン 2口コンロ | | |
| その他費用 | [一時金] 鍵交換費用: 24,200円 消毒料: 16,500円 SAT119: 6,600円 [月次費用] 町費: 250円 ハッピーリビングサポート: 1,100円 [備考] ペットを飼育される方は(小型犬1匹のみ)、飼育料と致しまして3,000円/月かかります。 | | |
| 入居諸条件 | ペット相談 | | |
| 保証会社 | 必須 初回: 総賃料の50% 1年毎: 10,000円 | | |
| 備考 | | | |

図面と現況が異なる場合は現況が優先となります。

間取りの「S」はサービスルーム(納戸)です。

情報更新日2025年12月7日

No.0000008243

お問合せ先



国土交通大臣(1)第10120号
(社)全日本不動産協会

ウィンズ博多店

福岡県福岡市博多区綱場町8-25呉服町ランプサイドパーキング1階

TEL:092-409-1174

E-mail: hakata@chintai-wins.com



携帯サイトから物件詳細を閲覧できます！

| 取引態様 | 手数料 負担の割合 | 貸主 | 借主 |
|--------------|--------------|----|----|
| 仲介元付 (一般) | 手数料 配分の割合 | 元付 | 客付 |