

FOR RENT

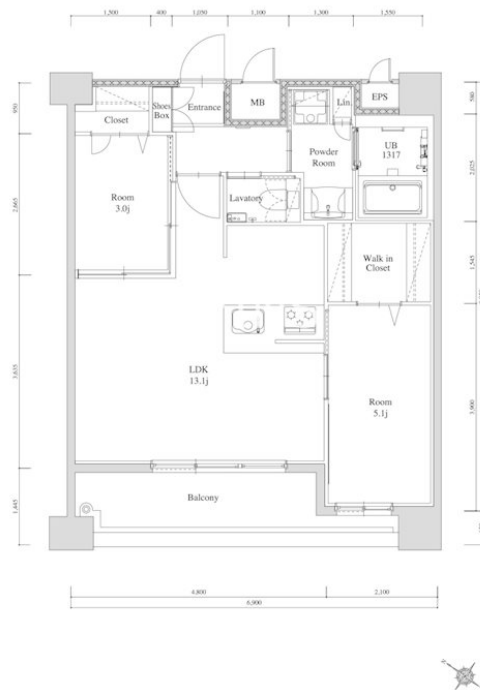
賃料	管理費等
168,000円	500円

防犯カメラ 外壁タイル張り 分譲タイプ 高層階 2F以上 オートロック モニタ付オートロック セキュリティ有り 玄関ホール 振り分け 角住戸 2面採光 陽当たり良好 眺望良好 通風良好

【外観】



【間取り図】



間取り	2LDK		
敷金	無	礼金	2ヶ月
敷引 / 償却金	-	保証金	-
物件種別	マンション		
建物名・部屋番号			
物件所在地	福岡県福岡市中央区清川3丁目		
交通	西鉄天神大牟田線 西鉄平尾駅 徒歩13分 福岡市地下鉄七隈線 渡辺通駅 徒歩14分		
間取詳細	LDK(13.1畳) 洋室(5.1畳) 洋室(3畳)		
構造・規模	鉄筋コンクリート 14階建 13階		
専有面積	50.12㎡	向き	南西
築年月	2023年4月	契約期間	2年
損害保険	有	入居時期	相談
駐車場	要問い合わせ 駐輪場		
設備	エレベーター 敷地内ゴミ置き場 宅配BOX システムキッチン 対面式キッチン カウンターキッチン		
その他費用	[一時金] 鍵代: 22,000円 室内消毒代: 27,500円 [月次費用] えんくらぶ: 1,100円 火災保険: 1,100円		
入居諸条件			
保証会社	必須 保証会社利用必 詳細はお問合せくださいませ		
備考			

図面と現況が異なる場合は現況が優先となります。

間取りの「S」はサービスルーム(納戸)です。

情報更新日2026年1月31日

No.0000007985

お問合せ先



国土交通大臣(1)第10120号
(社)全日本不動産協会

ウィンズ博多店

福岡県福岡市博多区綱場町8-25呉服町ランプサイドパーキング1階
TEL:092-409-1174
E-mail: hakata@chintai-wins.com



携帯サイトから物件詳細を閲覧できます！

取引態様

仲介元付
(一般)

手数料 負担の割合	貸主	借主
手数料 配分の割合	元付	客付