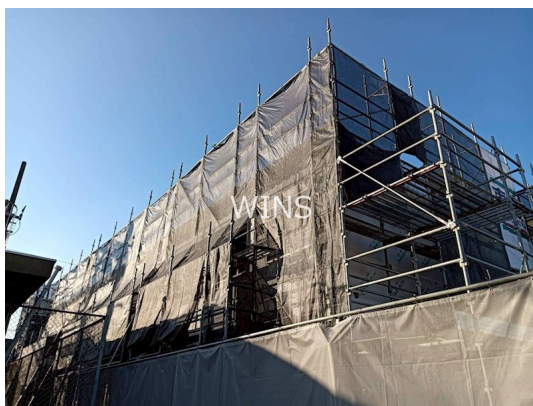


賃料	管理費等
86,000円	4,000円

駅まで平坦 平坦地 南面バルコニー 最上階 上階無し 2F以上 玄関ホール 振り分け 角住戸 3面採光 南面リビング 陽当たり良好 眺望良好 通風良好

【外観】



【間取り図】



間取り	1LDK		
敷金	1ヶ月	礼金	1ヶ月
敷引 / 償却金	-	保証金	-
物件種別	アパート		
建物名・部屋番号			
物件所在地	福岡県福岡市東区筥松4丁目		
交通	福岡市地下鉄箱崎線 貝塚(福岡)駅 徒歩7分 福岡市地下鉄箱崎線 箱崎九大前駅 徒歩18分		
間取詳細	LDK(9畳) 洋室(4.8畳)		
構造・規模	鉄骨 2階建 2階		
専有面積	42.23㎡	向き	南
築年月	2026年3月	契約期間	2年
損害保険	有	入居時期	2026年3月
駐車場	有(敷地内) 13200円/月 ~ 駐輪場		
設備	宅配BOX システムキッチン 独立型キッチン 2口コンロ グリル ガスキッチン バス・トイレ別		
その他費用			
入居諸条件			
保証会社	必須 初回: 10,000円 月額: 総賃料の1%		
備考			

図面と現況が異なる場合は現況が優先となります。

間取りの「S」はサービスルーム(納戸)です。

情報更新日2026年1月31日

No.0000007946

お問合せ先



国土交通大臣(1)第10120号
(社)全日本不動産協会

ウィンズ博多店

福岡県福岡市博多区綱場町8-25呉服町ランプサイドパーキング1階
TEL:092-409-1174
E-mail: hakata@chintai-wins.com



携帯サイトから物件詳細を閲覧できます！

取引態様

仲介元付
(一般)

手数料 負担の割合	貸主	借主
手数料 配分の割合	元付	客付