

FOR RENT

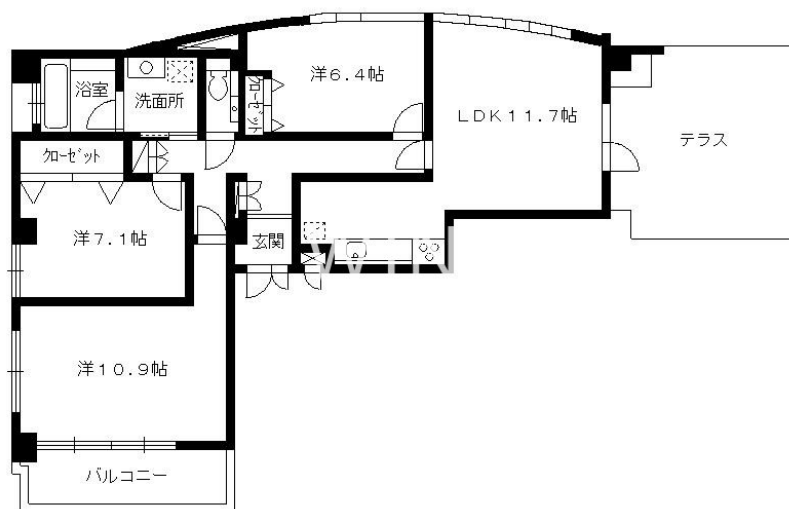
| 賃料 | 管理費等 |
|----------|------|
| 270,000円 | 0円 |

防犯カメラ 駅まで平坦 平坦地 2面バルコニー 内装リフォーム済 リノベーション 2F以上 オートロック モニタ付オートロック セキュリティ有り 玄関ホール 振り分け 角住戸 3面採光 陽当たり良好

【外観】



【間取り図】



| 間取り | 3LDK | | |
|----------|---|------|-----|
| 敷金 | 無 | 礼金 | 3ヶ月 |
| 敷引 / 償却金 | - | 保証金 | - |
| 物件種別 | マンション | | |
| 建物名・部屋番号 | | | |
| 物件所在地 | 福岡県福岡市中央区平尾3丁目 | | |
| 交通 | 福岡市地下鉄七隈線 薬院大通駅 徒歩7分 福岡市地下鉄七隈線 薬院駅 徒歩8分 | | |
| 間取詳細 | LDK(11.7畳) 洋室(10.9畳) 洋室(7.1畳) 洋室(6.4畳) | | |
| 構造・規模 | 鉄筋コンクリート 6階建 3階 | | |
| 専有面積 | 98.5㎡ | 向き | 南 |
| 築年月 | 2000年8月 | 契約期間 | 2年 |
| 損害保険 | 有 24,000円 24ヶ月 | 入居時期 | 即時 |
| 駐車場 | 有(敷地内) 22000円/月 ~ 駐輪場 | | |
| 設備 | エレベーター 敷地内ゴミ置き場 宅配BOX システムキッチン 独立型キッチン 3口以上コンロ グリル | | |
| その他費用 | [一時金] 退去時清掃代: 33,000円 鍵交換代: 24,200円 消毒代: 22,000円 [備考] ペット小型犬1匹のみ相談可 ペット消毒代: 33,000円 | | |
| 入居諸条件 | ペット相談 | | |
| 保証会社 | 必須 初回: 総賃料の50%or総賃料の120% | | |
| 備考 | | | |

図面と現況が異なる場合は現況が優先となります。

間取りの「S」はサービスルーム(納戸)です。

情報更新日2026年2月1日

No.0000007919

お問合せ先



国土交通大臣(1)第10120号
(社)全日本不動産協会

ウィンズ博多店

福岡県福岡市博多区綱場町8-25呉服町ランプサイドパーキング1階

TEL:092-409-1174

E-mail: hakata@chintai-wins.com



携帯サイトから物件詳細を閲覧できます！

取引態様

仲介元付
(一般)

| 手数料 負担の割合 | 貸主 | 借主 |
|--------------|----|----|
| 手数料 配分の割合 | 元付 | 客付 |