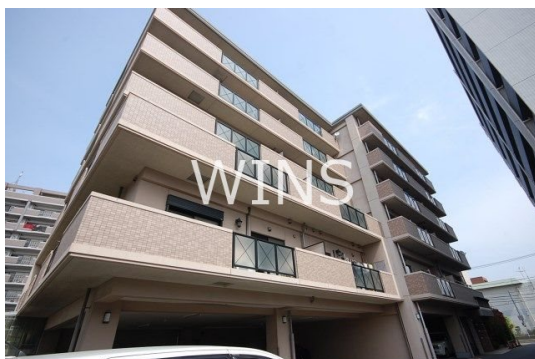


FOR RENT

賃料	管理費等
85,000円	6,000円

防犯カメラ 駅まで平坦 平坦地 内装リフォーム済 2F以上 オートロック セキュリティ有り 玄関ホール 振り分け 2面採光
陽当たり良好 眺望良好 通風良好

【外観】



【間取り図】



間取り	3LDK		
敷金	無	礼金	2ヶ月
敷引 / 償却金	-	保証金	-
物件種別	マンション		
建物名・部屋番号			
物件所在地	福岡県福岡市東区松島3丁目		
交通	福岡市地下鉄箱崎線 貝塚(福岡)駅 徒歩20分 鹿児島本線 箱崎駅 徒歩21分		
間取詳細			
構造・規模	鉄筋コンクリート 6階建 5階		
専有面積	65.04㎡	向き	
築年月	2003年4月	契約期間	2年
損害保険	有	入居時期	即時
駐車場	近隣駐車場 12000円/月 ~ 駐輪場		
設備	エレベーター 敷地内ゴミ置き場 カウンターキッチン ガスコンロ設置可 2口 コンロ ガスキッチン		
その他費用	[一時金] 鍵交換代: 19,800円 室内抗菌代: 16,500円 [月次費用] くらしーど24: 880円 家財保険: 1,200円 町内会費: 400円		
入居諸条件	子供可		
保証会社	必須 初回: 総賃料の50% 月額: 440円 1年毎: 10,000円		
備考			

図面と現況が異なる場合は現況が優先となります。

間取りの「S」はサービスルーム(納戸)です。

情報更新日2026年1月31日

No.0000007771

お問合せ先



国土交通大臣(1)第10120号
(社)全日本不動産協会

ウィンズ博多店

福岡県福岡市博多区綱場町8-25呉服町ランプサイドパーキング1階
TEL:092-409-1174
E-mail: hakata@chintai-wins.com



携帯サイトから物件詳細を閲覧できます！

取引態様	手数料 負担の割合	貸主	借主
仲介元付 (一般)	手数料 配分の割合	元付	客付