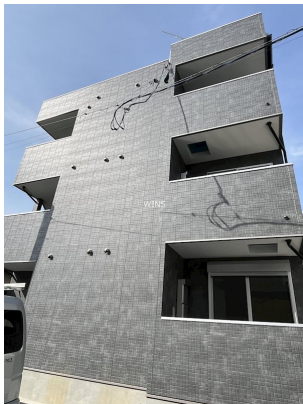


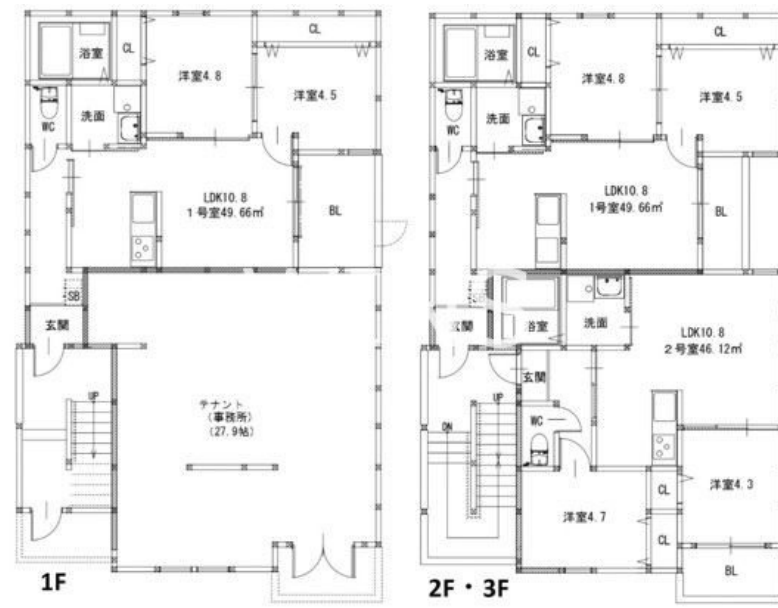
賃料	管理費等
143,000円	3,000円

駅まで平坦 平坦地 最上階 上階無し 2F以上 オートロック モニタ付オートロック セキュリティ有り 玄関ホール 振り分け 角住戸 眺望良好 通風良好

【外観】



【間取り図】



間取り	2LDK		
敷金	無	礼金	1ヶ月
敷引 / 償却金	-	保証金	-
物件種別	アパート		
建物名・部屋番号			
物件所在地	福岡県福岡市中央区平尾1丁目		
交通	福岡市地下鉄七隈線 薬院駅 徒歩8分 西鉄天神大牟田線 西鉄平尾駅 徒歩9分		
間取詳細	LDK(10.8畳) 洋室(4.7畳) 洋室(4.3畳)		
構造・規模	木造 3階建 3階		
専有面積	46.12㎡	向き	
築年月	2025年6月	契約期間	2年
損害保険	有 20,000円 24ヶ月	入居時期	即時
駐車場	近隣駐車場 18000円/月 ~ 駐輪場		
設備	システムキッチン カウンターキッチン 3口以上コンロ グリル ガスキッチン バス・トイレ別 バス有		
その他費用	[一時金] 入居時消毒代: 17,600円 室内クリーニング代: 145,000円 ネット 初期工事代: 5,500円 [月次費用] 24時間サポート: 880円 町費: 200円 [備考] ペット1匹まで小型犬・猫可 (礼金1ヵ月プラス)		
入居諸条件	ペット相談 二人可		
保証会社	必須 初回: 総賃料の60% 月額: 800円		
備考			

図面と現況が異なる場合は現況が優先となります。

間取りの「S」はサービスルーム(納戸)です。

情報更新日2026年1月31日

No.0000007641

お問合せ先



国土交通大臣(1)第10120号
(社)全日本不動産協会

ウィンズ博多店

福岡県福岡市博多区綱場町8-25呉服町ランプサイドパーキング1階

TEL:092-409-1174

E-mail: hakata@chintai-wins.com



携帯サイトから物件詳細を閲覧できます！

取引態様	手数料 負担の割合	貸主	借主
仲介元付 (一般)	手数料 配分の割合	元付	客付