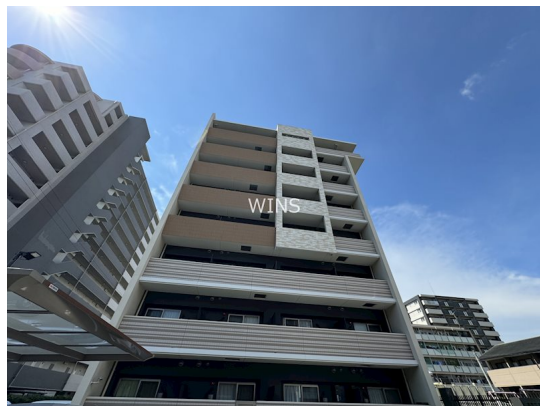


FOR RENT

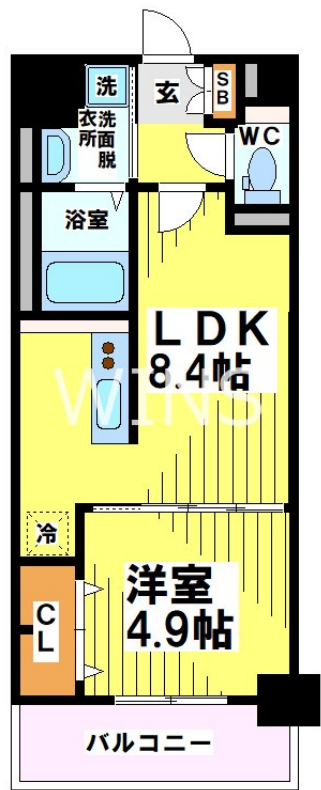
賃料	管理費等
72,000円	8,000円

防犯カメラ 駅まで平坦 平坦地 南面バルコニー 2F以上 オートロック モニタ付オートロック セキュリティ有り 玄関ホール 振り分け 南面リビング 陽当たり良好 眺望良好 通風良好

【外観】



【間取り図】



間取り	1LDK		
敷金	無	礼金	1ヶ月
敷引/償却金	-	保証金	-
物件種別	マンション		
建物名・部屋番号			
物件所在地	福岡県福岡市博多区吉塚6丁目		
交通	鹿児島本線 吉塚駅 徒歩5分 福岡市地下鉄箱崎線 馬出九大病院前駅 徒歩11分		
間取詳細	LDK(8.4畳) 洋室(4.9畳)		
構造・規模	鉄筋コンクリート 8階建 3階		
専有面積	33.52㎡	向き	南西
築年月	2019年8月	契約期間	2年
損害保険	有 24,000円 24ヶ月	入居時期	相談
駐車場	要問い合わせ 駐輪場		
設備	エレベーター 敷地内ゴミ置き場 宅配BOX システムキッチン カウンターキッチン 2口コンロ		
その他費用	[一時金] 鍵交換代: 22,000円 室内除菌消臭費: 16,500円 [月次費用] 町会費: 350円		
入居諸条件			
保証会社	必須 初回: 総賃料の50% 月額: 総賃料の1%		
備考			

図面と現況が異なる場合は現況が優先となります。

間取りの「S」はサービスルーム(納戸)です。

情報更新日2025年6月6日

No.000006024



国土交通大臣(1)第10120号
(社)全日本不動産協会
ウィンズ博多店
福岡県福岡市博多区綱場町8-25呉服町ランプサイドパーキング1階
TEL:092-409-1174
E-mail: hakata@chintai-wins.com



携帯サイトから物件詳細を閲覧できます!

取引態様	手数料負担の割合	貸主	借主
仲介元付(一般)	手数料配分の割合	元付	客付