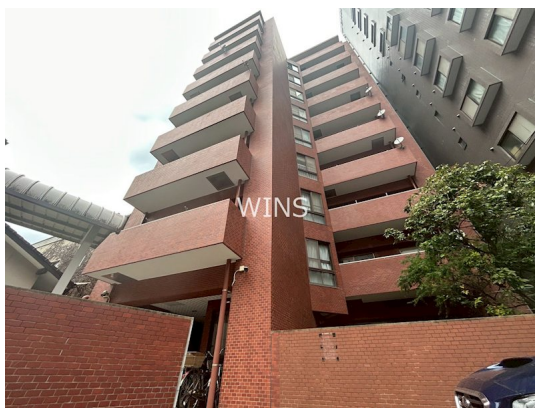


FOR RENT

| | |
|----------|--------|
| 賃料 | 管理費等 |
| 110,000円 | 5,000円 |

分譲タイプ 駅まで平坦 平坦地 南面バルコニー 内装リフォーム済 リノベーション 高層階 2F以上 玄関ホール 振り分け 全室南向き 角住戸 3面採光 南面リビング 陽当たり良好 眺望良好 通風良好

【外観】



【間取り図】



図面と現況が異なる場合は現況が優先となります。

間取りの「S」はサービスルーム(納戸)です。

| | | | |
|----------|---|------|-----|
| 間取り | 3LDK | | |
| 敷金 | 1ヶ月 | 礼金 | 1ヶ月 |
| 敷引/償却金 | - | 保証金 | - |
| 物件種別 | マンション | | |
| 建物名・部屋番号 | | | |
| 物件所在地 | 福岡県福岡市中央区荒戸2丁目 | | |
| 交通 | 福岡市地下鉄空港線 大濠公園駅 徒歩8分 福岡市地下鉄空港線 唐人町駅 徒歩11分 | | |
| 間取詳細 | LDK(13.4畳) 洋室(6.4畳) 洋室(6畳) 洋室(5.2畳) | | |
| 構造・規模 | 鉄骨鉄筋コンクリート 10階建 8階 | | |
| 専有面積 | 71.64㎡ | 向き | 南 |
| 築年月 | 1979年11月 | 契約期間 | 2年 |
| 損害保険 | 有 | 入居時期 | 相談 |
| 駐車場 | 近隣駐車場 22000円/月～ | | |
| 設備 | エレベーター 敷地内ゴミ置き場 システムキッチン 3口以上コンロ グリル ガスキッチン | | |
| その他費用 | [一時金] 入居時鍵交換代: 22,000円 [月次費用] 賃貸入居サポート会費: 1,210円 | | |
| 入居諸条件 | | | |
| 保証会社 | 必須 初回: 総賃料の60% 月額: 総賃料の1.5% | | |
| 備考 | | | |

情報更新日2026年6月8日

No.000005032

お問合せ先



国土交通大臣(1)第10120号
(社)全日本不動産協会

ウィンズ博多店

福岡県福岡市博多区網場町8-25呉服町ランプサイドパーキング1階
TEL:092-409-1174
E-mail: hakata@chintai-wins.com



携帯サイトから物件詳細を閲覧できます!

| | | | |
|----------|----------|----|----|
| 取引態様 | 手数料負担の割合 | 貸主 | 借主 |
| 仲介元付(一般) | 手数料配分の割合 | 元付 | 客付 |