

# FOR RENT

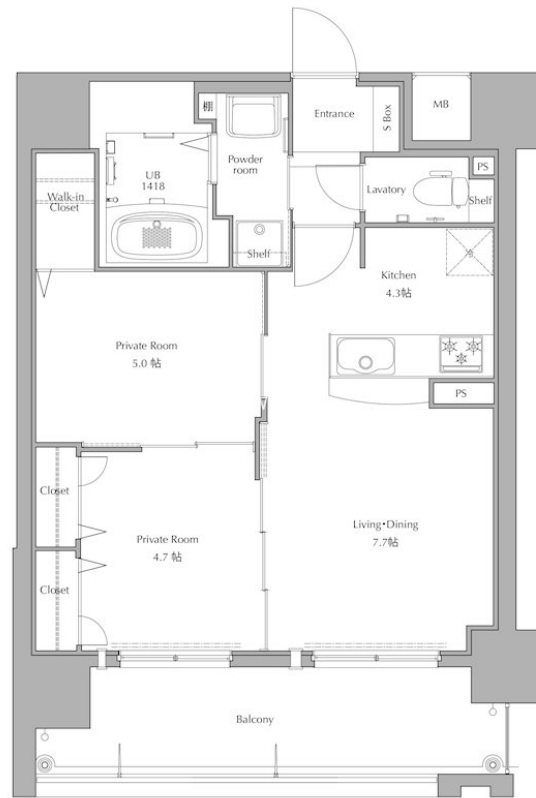
賃料	管理費等
123,000円	5,000円

外壁タイル張り 分譲タイプ 駅まで平坦 閑静な住宅街 平坦地 2F以上 オートロック モニタ付オートロック セキュリティ 有り 玄関ホール 振り分け 眺望良好 通風良好

【外観】



【間取り図】



図面と現況が異なる場合は現況が優先となります。

間取りの「S」はサービスルーム(納戸)です。

間取り	2LDK		
敷金	無	礼金	2ヶ月
敷引/償却金	-	保証金	-
物件種別	マンション		
建物名・部屋番号			
物件所在地	福岡県福岡市博多区吉塚5丁目		
交通	鹿児島本線 吉塚駅 徒歩9分 福岡市地下鉄箱崎線 馬出九大病院前駅 徒歩15分		
間取詳細	LDK(12畳) 洋室(5畳) 洋室(4.7畳)		
構造・規模	鉄筋コンクリート 10階建 3階		
専有面積	53.93㎡	向き	北東
築年月	2023年8月	契約期間	2年
損害保険	有	入居時期	相談
駐車場	要問い合わせ 駐輪場 バイク置き場		
設備	エレベーター 宅配BOX システムキッチン 対面式キッチン カウンターキッチン 2口コンロ グリル		
その他費用	[一時金] 鍵代: 25,300円 室内消毒代: 16,500円 [月次費用] 町費: 400円 24時間サポート: 1,100円 保険料: 900円 [備考] ペット飼育時、礼金1ヶ月アップ		
入居諸条件	ペット相談 二人可 法人可		
保証会社	必須 保証会社利用必 詳細はお問合せ下さいませ		
備考			

情報更新日2025年4月15日

No.000005015

お問合せ先



国土交通大臣(1)第10120号  
(社)全日本不動産協会

ウィンズ博多店

福岡県福岡市博多区綱場町8-25呉服町ランプサイドパーキング1階

TEL:092-409-1174

E-mail: hakata@chintai-wins.com



携帯サイトから物件詳細を閲覧できます!

取引態様	手数料負担の割合	貸主	借主
仲介元付(一般)	手数料配分の割合	元付	客付