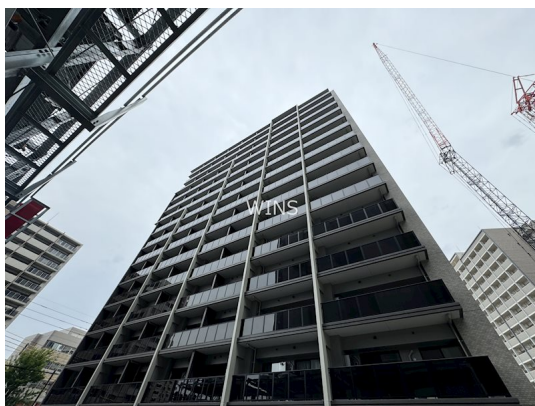


# FOR RENT

|         |        |
|---------|--------|
| 賃料      | 管理費等   |
| 81,000円 | 5,000円 |

防犯カメラ 駅まで平坦 平坦地 南面バルコニー 2F以上 オートロック モニタ付オートロック セキュリティ有り 玄関ホール 振り分け 角住戸 眺望良好 通風良好

【外観】



【間取り図】



|          |  |      |     |
|----------|--|------|-----|
| 間取り      | 1LDK   |      |     |
| 敷金       | 1ヶ月  | 礼金   | 1ヶ月 |
| 敷引/償却金   | -  | 保証金  | -   |
| 物件種別     | マンション  |      |     |
| 建物名・部屋番号 |  |      |     |
| 物件所在地    | 福岡県福岡市東区千早5丁目                                  |      |     |
| 交通       | 西鉄貝塚線 香椎宮前駅 徒歩5分<br>鹿児島本線 千早駅 徒歩11分            |      |     |
| 間取詳細     | LDK(8.1畳) 洋室(3.3畳)                             |      |     |
| 構造・規模    | 鉄筋コンクリート 15階建 15階                              |      |     |
| 専有面積     | 30.23㎡   | 向き   | 北東  |
| 築年月      | 2024年3月  | 契約期間 | 2年  |
| 損害保険     | 有  | 入居時期 | 相談  |
| 駐車場      | 有(敷地内) 19800円/月~ 駐輪場 バイク置き場                    |      |     |
| 設備       | エレベーター 敷地内ゴミ置き場 宅配BOX システムキッチン カウンターキッチン 2口コンロ |      |     |
| その他費用    |  |      |     |
| 入居諸条件    | ペット相談  |      |     |
| 保証会社     | 必須 初回:総賃料の50%(保証人無)or総賃料の30%(保証人有) 1年毎:総賃料の25% |      |     |
| 備考       |  |      |     |

図面と現況が異なる場合は現況が優先となります。

間取りの「S」はサービスルーム(納戸)です。

情報更新日2025年4月3日

No.000004856

お問合せ先



国土交通大臣(1)第10120号  
(社)全日本不動産協会

ウィンズ博多店

福岡県福岡市博多区綱場町8-25呉服町ランプサイドパーキング1階  
TEL:092-409-1174  
E-mail: hakata@chintai-wins.com



携帯サイトから物件詳細を閲覧できます!

|          |          |    |    |
|----------|----------|----|----|
| 取引態様     | 手数料負担の割合 | 貸主 | 借主 |
| 仲介元付(一般) | 手数料配分の割合 | 元付 | 客付 |