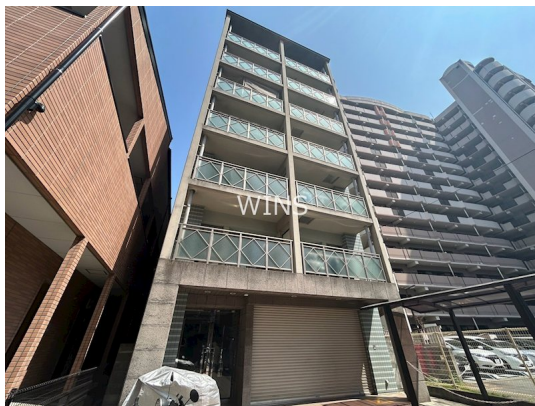


FOR RENT

| | |
|----------|--------|
| 賃料 | 管理費等 |
| 102,000円 | 3,000円 |

外壁タイル張り 駅まで平坦 閑静な住宅街 平坦地 内装リフォーム済 オートロック セキュリティ有り 玄関ホール 振り分け 角住戸 3面採光 眺望良好 通風良好

【外観】



【間取り図】



| | | | |
|----------|--|------|-----|
| 間取り | 2LDK | | |
| 敷金 | 無 | 礼金 | 3ヶ月 |
| 敷引/償却金 | - | 保証金 | - |
| 物件種別 | マンション | | |
| 建物名・部屋番号 | | | |
| 物件所在地 | 福岡県福岡市中央区清川2丁目 | | |
| 交通 | 福岡市地下鉄七隈線 渡辺通駅 徒歩12分 西鉄天神大牟田線 西鉄平尾駅 徒歩15分 | | |
| 間取詳細 | LDK(11.6畳) 洋室(6畳) 洋室(5.5畳) | | |
| 構造・規模 | 鉄筋コンクリート 7階建 1階 | | |
| 専有面積 | 60.28㎡ | 向き | 北西 |
| 築年月 | 2000年1月 | 契約期間 | 2年 |
| 損害保険 | 有 18,000円 24ヶ月 | 入居時期 | 相談 |
| 駐車場 | 近隣駐車場 20000円/月 ~ 駐輪場 | | |
| 設備 | エレベーター 独立型キッチン ガスコンロ設置可 2口コンロ ガスキッチン パス・トイレ別 バス有 | | |
| その他費用 | [一時金] 鍵交換料: 24,200円 消毒代: 27,500円 [月次費用] 町費: 150円 安心サポート: 880円 | | |
| 入居諸条件 | 高齢者相談 | | |
| 保証会社 | 必須 初回: 総賃料の80%(更新料なし)or総賃料の50%(1年毎に10,000円) 引落手数料月額: 700円 | | |
| 備考 | | | |

図面と現況が異なる場合は現況が優先となります。

間取りの「S」はサービスルーム(納戸)です。

情報更新日2026年6月26日

No.0000004613



お問合せ先

国土交通大臣(1)第10120号
(社)全日本不動産協会

ウィンズ博多店

福岡県福岡市博多区綱場町8-25呉服町ランプサイドパーキング1階
TEL:092-409-1174
E-mail: hakata@chintai-wins.com



携帯サイトから物件詳細を閲覧できます!

| | | | |
|----------|----------|----|----|
| 取引態様 | 手数料負担の割合 | 貸主 | 借主 |
| 仲介元付(一般) | 手数料配分の割合 | 元付 | 客付 |