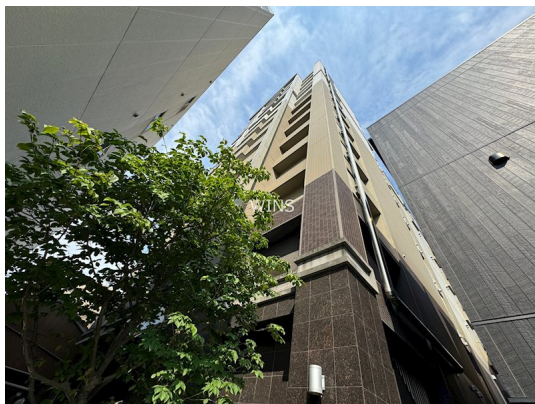


# FOR RENT

賃料	管理費等
157,000円	8,000円

防犯カメラ 駅まで平坦 平坦地 内装リフォーム済 高層階 2F以上 オートロック モニタ付オートロック セキュリティ有り  
 玄関ホール 振り分け 角住戸 3面採光 眺望良好 通風良好

【外観】



【間取り図】



図面と現況が異なる場合は現況が優先となります。

間取りの「S」はサービスルーム(納戸)です。

間取り	1LDK		
敷金	無	礼金	無
敷引/償却金	-	保証金	-
物件種別	マンション		
建物名・部屋番号			
物件所在地	福岡県福岡市博多区上呉服町		
交通	福岡市地下鉄箱崎線 呉服町(福岡)駅 徒歩4分 福岡市地下鉄箱崎線 千代県庁口駅 徒歩6分		
間取詳細	LDK(16.4畳) 洋室(9畳)		
構造・規模	鉄筋コンクリート 14階建 10階		
専有面積	68.1㎡	向き	北西
築年月	2008年3月	契約期間	2年
損害保険	有 18,000円 24ヶ月	入居時期	相談
駐車場	有(敷地内) 16500円/月~ 駐輪場 バイク置き場		
設備	エレベーター 敷地内ゴミ置き場 宅配BOX システムキッチン カウンターキッチン 3口以上コンロ		
その他費用	[一時金] 鍵発行手数料: 16,500円 [月次費用] 町会費: 500円		
入居諸条件	二人可		
保証会社	必須 初回: 総賃料の50% 月額: 総賃料の1%		
備考			

情報更新日2025年4月14日

No.0000003893

お問合せ先



国土交通大臣(1)第10120号  
 (社)全日本不動産協会

**ウィンズ博多店**

福岡県福岡市博多区綱場町8-25呉服町ランプサイドパーキング1階  
 TEL:092-409-1174  
 E-mail: hakata@chintai-wins.com



携帯サイトから物件詳細を閲覧できます!

取引態様	手数料負担の割合	貸主	借主
仲介元付(一般)	手数料配分の割合	元付	客付