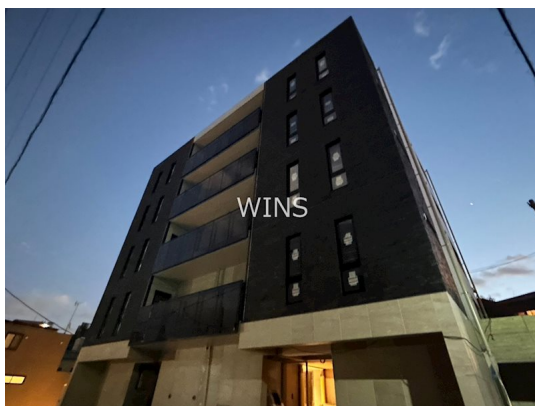


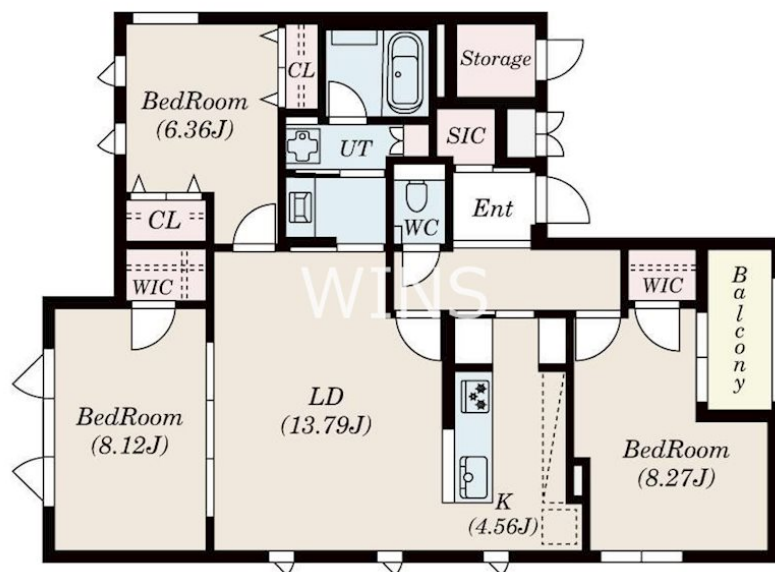
賃料	管理費等
390,000円	10,000円

防犯カメラ オートロック モニタ付オートロック ダブルロック ディンプルキー ダブルディンプルキー セキュリティ有り
 玄関ホール 振り分け 角住戸 3面採光 通風良好

【外観】



【間取り図】



間取り	3LDK		
敷金	無	礼金	1ヶ月
敷引/償却金	-	保証金	-
物件種別	マンション		
建物名・部屋番号			
物件所在地	福岡県福岡市中央区平尾3丁目		
交通	西鉄天神大牟田線 西鉄平尾駅 徒歩8分 福岡市地下鉄七隈線 薬院大通駅 徒歩10分		
間取詳細	LDK(18.35畳) 洋室(8.27畳) 洋室(8.12畳) 洋室(6.36畳)		
構造・規模	鉄筋コンクリート 5階建 1階		
専有面積	96.7㎡	向き	
築年月	2025年2月	契約期間	2年
損害保険	有 28,000円 24ヶ月	入居時期	2025年2月
駐車場	空無		
設備	敷地内ゴミ置き場 宅配BOX システムキッチン 対面式キッチン カウンターキッチン 3口以上コンロ		
その他費用	[月次費用] 町会費：200円		
入居諸条件	ペット相談		
保証会社	必須 初回：総賃料の30% 1年毎：10,000円		
備考			

図面と現況が異なる場合は現況が優先となります。

間取りの「S」はサービスルーム(納戸)です。

情報更新日2025年1月26日

No.000002995

お問合せ先



国土交通大臣(1)第10120号
 (社)全日本不動産協会

ウィンズ博多店

福岡県福岡市博多区綱場町8-25呉服町ランプサイドパーキング1階
 TEL:092-409-1174
 E-mail: hakata@chintai-wins.com



携帯サイトから物件詳細を閲覧できます!

取引態様	手数料負担の割合	貸主	借主
仲介元付(一般)	手数料配分の割合	元付	客付