

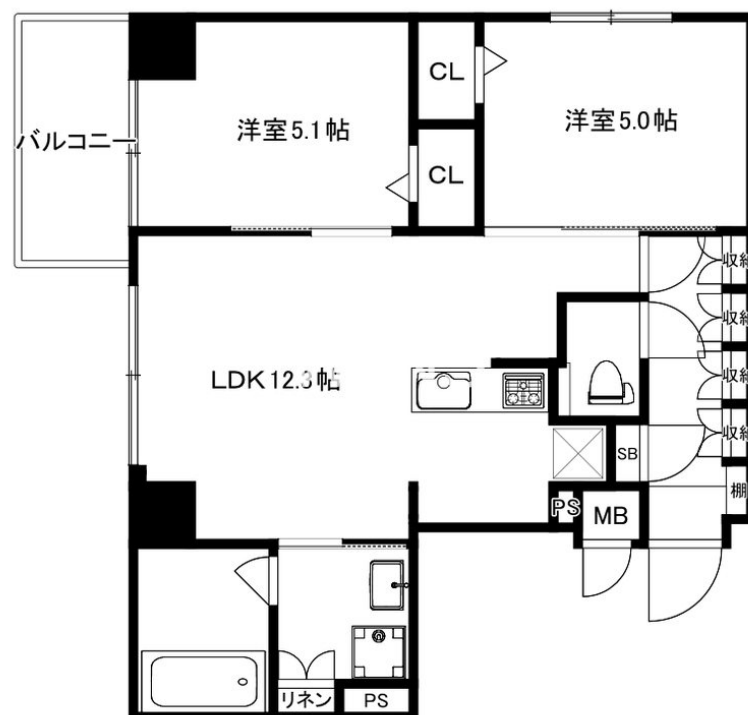
|          |        |
|----------|--------|
| 賃料       | 管理費等   |
| 137,000円 | 5,000円 |

防犯カメラ デザイナーズ 駅まで平坦 平坦地 南面バルコニー 高層階 2F以上 オートロック モニタ付オートロック ディン  
プルキー セキュリティ有り 玄関ホール 振り分け 角住戸 2面採光 通風良好

【外観】



【間取り図】



|            |   |      |         |
|------------|---|------|---------|
| 間取り        | 2LDK  |      |         |
| 敷金         | 無   | 礼金   | 無       |
| 敷引/<br>償却金 | -   | 保証金  | -       |
| 物件種別       | マンション   |      |         |
| 建物名・部屋番号   |   |      |         |
| 物件所在地      | 福岡県福岡市東区箱崎1丁目   |      |         |
| 交通         | 福岡市地下鉄箱崎線 箱崎宮前駅 徒歩3分<br>鹿児島本線 箱崎駅 徒歩10分               |      |         |
| 間取詳細       | LDK(12.3畳) 洋室(5.1畳) 洋室(5畳)                            |      |         |
| 構造・規模      | 鉄筋コンクリート 9階建 8階                                       |      |         |
| 専有面積       | 52.51㎡  | 向き   |         |
| 築年月        | 2025年1月   | 契約期間 |         |
| 損害保険       | 有 20,000円 24ヶ月  | 入居時期 | 2025年2月 |
| 駐車場        | 有(敷地内) 16500円/月~ 駐輪場 バイク置き場                           |      |         |
| 設備         | エレベーター 宅配BOX 対面式キッチン カウンターキッチン 3口以上コン<br>ロバス・トイレ別 バス有 |      |         |
| その他費用      | [一時金] 抗菌消毒: 24,200円<br>[月次費用] くらしーど24: 880円 町会費: 300円 |      |         |
| 入居諸条件      | ペット相談   |      |         |
| 保証会社       | 必須 初回: 総賃料の30% 月額: 総賃料の2% 1年毎: 5,000円                 |      |         |
| 備考         |   |      |         |

図面と現況が異なる場合は現況が優先となります。

間取りの「S」はサービスルーム(納戸)です。

情報更新日2024年11月15日

No.0000002529

お問合せ先

国土交通大臣(1)第10120号  
(社)全日本不動産協会

ウィンズ博多店

福岡県福岡市博多区綱場町8-25呉服町ランプサイドパーキング1階

TEL:092-409-1174

E-mail: hakata@chintai-wins.com



携帯サイトから物件詳細を閲覧できます!

|              |              |    |    |
|--------------|--------------|----|----|
| 取引態様         | 手数料<br>負担の割合 | 貸主 | 借主 |
| 仲介元付<br>(一般) | 手数料<br>配分の割合 | 元付 | 客付 |