

FOR RENT

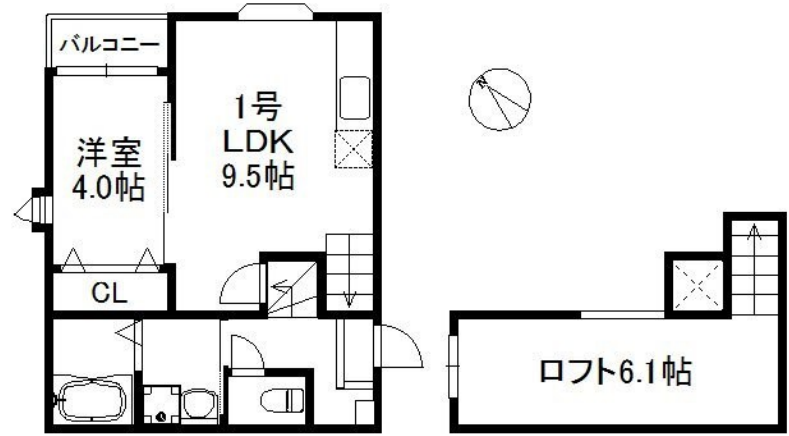
賃料	管理費等
62,000円	3,000円

駅まで平坦 平坦地 内装リフォーム済 最上階 上階無し 2F以上 オートロック モニタ付オートロック ディンプルキー セキュリティ有り 玄関ホール 振り分け 角住戸 2面採光 眺望良好 通風良好

【外観】



【間取り図】



間取り	1LDK		
敷金	無	礼金	1ヶ月
敷引/償却金	-	保証金	-
物件種別	アパート		
建物名・部屋番号			
物件所在地	福岡県福岡市博多区堅粕3丁目		
交通	鹿児島本線 博多駅 徒歩10分 鹿児島本線 吉塚駅 徒歩12分		
間取詳細	LDK(9.5畳) 洋室(4畳) ロフト(6.1畳)		
構造・規模	木造 2階建 2階		
専有面積	34.04㎡	向き	
築年月	2014年10月	契約期間	2年
損害保険	有 18,000円 24ヶ月	入居時期	相談
駐車場	近隣駐車場 16500円/月 ~ 駐輪場		
設備	敷地内ゴミ置き場 オープンキッチン ガスコンロ設置可 2口コンロ ガスキッチン バス・トイレ別		
その他費用	[一時金] 鍵交換代: 18,700円 消毒代: 9,900円 [月次費用] 24時間サポート: 880円 町会費: 350円		
入居諸条件			
保証会社	必須 初回: 総賃料の50% 月額: 500円		
備考			

図面と現況が異なる場合は現況が優先となります。

間取りの「S」はサービスルーム(納戸)です。

情報更新日2024年11月21日

No.000002510



国土交通大臣(1)第10120号
(社)全日本不動産協会
ウィンズ博多店
福岡県福岡市博多区綱場町8-25呉服町ランプサイドパーキング1階
TEL:092-409-1174
E-mail: hakata@chintai-wins.com



携帯サイトから物件詳細を閲覧できます!

取引態様	手数料負担の割合	貸主	借主
仲介元付(一般)	手数料配分の割合	元付	客付