

# FOR RENT

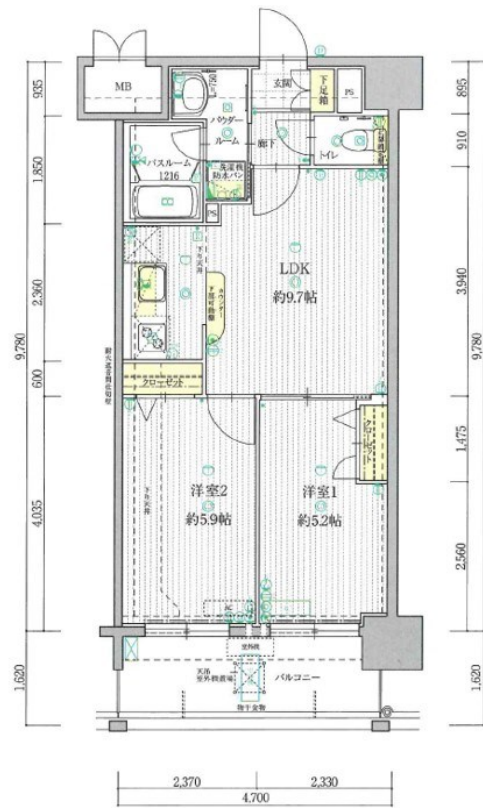
賃料	管理費等
71,000円	4,000円

防犯カメラ 分譲タイプ 駅まで平坦 平坦地 内装リフォーム済 2F以上 オートロック モニタ付オートロック セキュリティ 有り 玄関ホール 振り分け 眺望良好 通風良好

【外観】



【間取り図】



図面と現況が異なる場合は現況が優先となります。

間取りの「S」はサービスルーム(納戸)です。

間取り	2LDK		
敷金	無	礼金	2ヶ月
敷引/償却金	-	保証金	-
物件種別	マンション		
建物名・部屋番号			
物件所在地	福岡県福岡市東区箱崎ふ頭3丁目		
交通	福岡市地下鉄箱崎線 貝塚(福岡)駅 徒歩10分 西鉄貝塚線 名島駅 徒歩19分		
間取詳細	LDK(9.7畳) 洋室(5.9畳) 洋室(5.2畳)		
構造・規模	鉄筋コンクリート 13階建 6階		
専有面積	45.23㎡	向き	
築年月	2010年11月	契約期間	2年
損害保険	有 18,000円 24ヶ月	入居時期	相談
駐車場	要問い合わせ 駐輪場 バイク置き場		
設備	エレベーター 敷地内ゴミ置き場 宅配BOX システムキッチン 2口コンロ ガスキッチン		
その他費用	[一時金] 鍵交換費用: 27,500円		
入居諸条件	ペット相談 二人可		
保証会社	必須 初回: 総賃料の50% 1年毎: 13,000円		
備考			

情報更新日2024年11月21日

No.000002481



国土交通大臣(1)第10120号  
(社)全日本不動産協会  
**ウィンズ博多店**  
福岡県福岡市博多区綱場町8-25呉服町ランプサイドパーキング1階  
TEL:092-409-1174  
E-mail: hakata@chintai-wins.com



携帯サイトから物件詳細を閲覧できます!

取引態様	手数料負担の割合	貸主	借主
仲介元付(一般)	手数料配分の割合	元付	客付