

FOR RENT

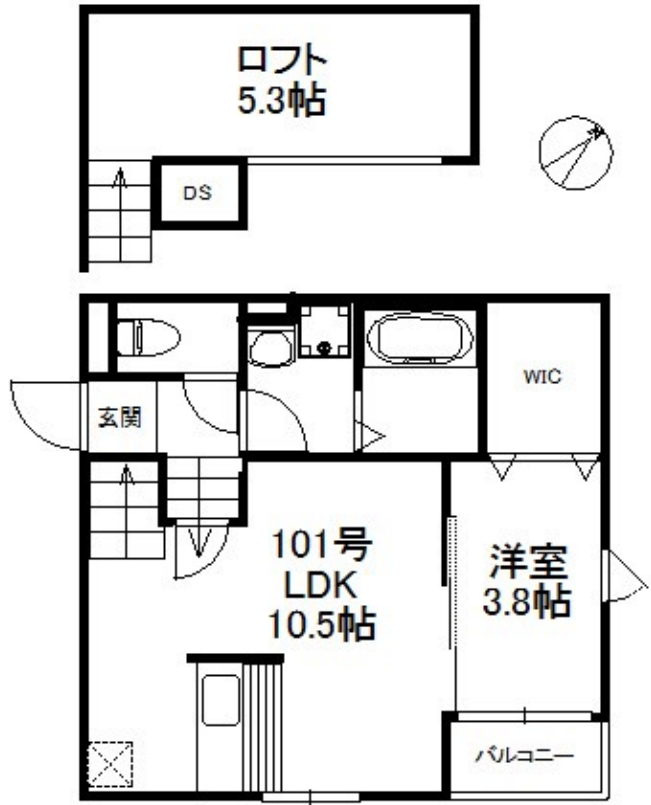
賃料	管理費等
67,000円	3,000円

駅まで平坦 平坦地 内装リフォーム済 オートロック モニタ付オートロック セキュリティ有り 玄関ホール 振り分け 角住戸
2面採光 陽当たり良好 通風良好

【外観】



【間取り図】



図面と現況が異なる場合は現況が優先となります。

間取りの「S」はサービスルーム(納戸)です。

間取り	1LDK		
敷金	無	礼金	無
敷引/償却金	-	保証金	-
物件種別	アパート		
建物名・部屋番号			
物件所在地	福岡県福岡市東区御島崎2丁目		
交通	鹿児島本線 香椎駅 徒歩9分 西鉄貝塚線 西鉄香椎駅 徒歩7分		
間取詳細	LDK(10.5畳) ロフト(5.3畳) 洋室(3.8畳)		
構造・規模	木造 2階建 1階		
専有面積	35.79㎡	向き	南東
築年月	2015年6月	契約期間	2年
損害保険	有 18,000円 24ヶ月	入居時期	相談
駐車場	近隣駐車場 13000円/月～		
設備	敷地内ゴミ置き場 対面式キッチン カウンターキッチン ガスコンロ設置可 2口コンロ ガスキッチン		
その他費用	[一時金] 消毒代:9,900円 スマートロック設定費:16,500円 [月次費用] 町会費:300円 24時間サポート:880円 スマートロック使用料:1,320円		
入居諸条件			
保証会社	必須 初回:総賃料の50% 月額:500円		
備考			

情報更新日2024年11月16日

No.000002411



国土交通大臣(1)第10120号
(社)全日本不動産協会

ウィンズ博多店

福岡県福岡市博多区網場町8-25呉服町ランプサイドパーキング1階
TEL:092-409-1174
E-mail: hakata@chintai-wins.com



携帯サイトから物件詳細を閲覧できます!

取引態様	手数料負担の割合	貸主	借主
仲介元付(一般)	手数料配分の割合	元付	客付