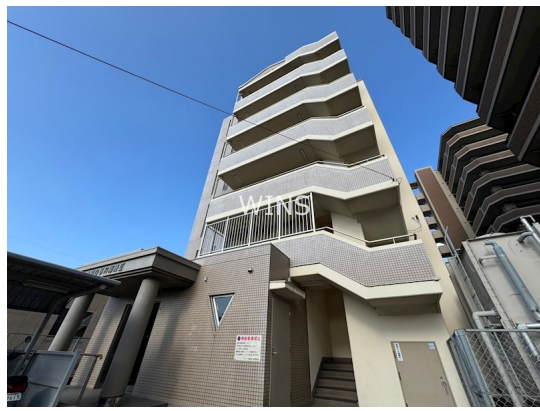


# FOR RENT

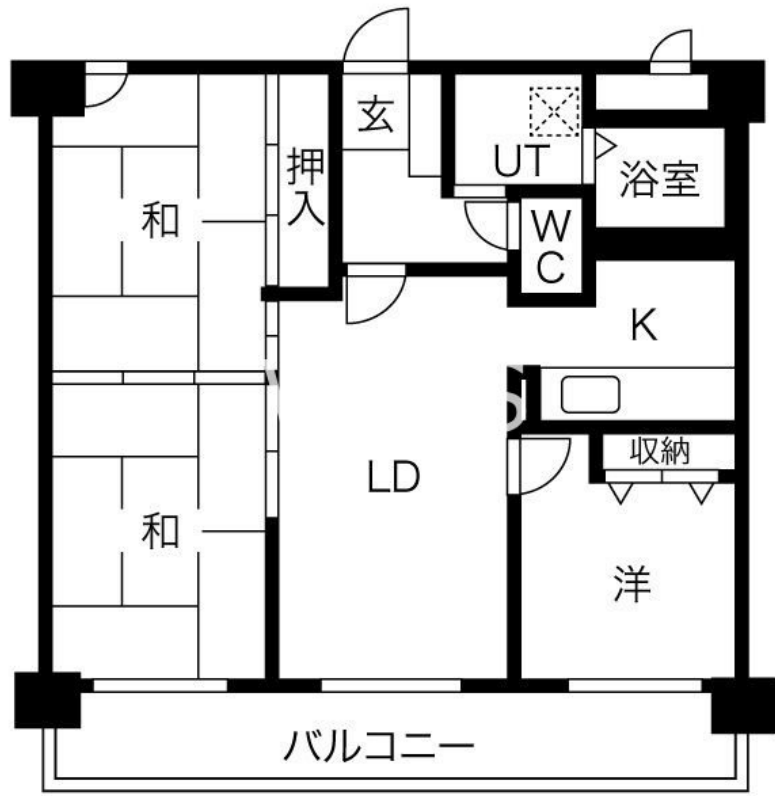
賃料	管理費等
75,000円	3,000円

防犯カメラ 分譲タイプ 駅まで平坦 平坦地 南面バルコニー 内装リフォーム済 最上階 上階無し 2F以上 玄関ホール 振り分け 2面採光 南面リビング 陽当たり良好 眺望良好 通風良好

【外観】



【間取り図】



間取り	3LDK		
敷金	無	礼金	2ヶ月
敷引/償却金	-	保証金	-
物件種別	マンション		
建物名・部屋番号			
物件所在地	福岡県福岡市東区松島4丁目		
交通	福岡市地下鉄箱崎線 貝塚(福岡)駅 徒歩18分 鹿児島本線 箱崎駅 徒歩18分		
間取詳細			
構造・規模	鉄筋コンクリート 6階建 6階		
専有面積	64.6㎡	向き	南東
築年月	1990年11月	契約期間	2年
損害保険	有	入居時期	相談
駐車場	近隣駐車場 13000円/月 ~ 駐輪場		
設備	エレベーター システムキッチン 独立型キッチン 3口以上コンロ グリル ガス キッチン バス・トイレ別		
その他費用	[一時金] カギ交換費用: 19,800円 水まわり消毒料: 16,500円 [月次費用] 火災保険料: 1,000円		
入居諸条件			
保証会社	必須 初回: 総賃料の50% 月額: 1,000円 1年毎: 15,000円		
備考			

図面と現況が異なる場合は現況が優先となります。

間取りの「S」はサービスルーム(納戸)です。

情報更新日2024年11月16日

No.000002359



国土交通大臣(1)第10120号  
(社)全日本不動産協会  
**ウィンズ博多店**  
福岡県福岡市博多区綱場町8-25呉服町ランプサイドパーキング1階  
TEL:092-409-1174  
E-mail: hakata@chintai-wins.com



携帯サイトから物件詳細を閲覧できます!

取引態様	手数料負担の割合	貸主	借主
仲介元付(一般)	手数料配分の割合	元付	客付