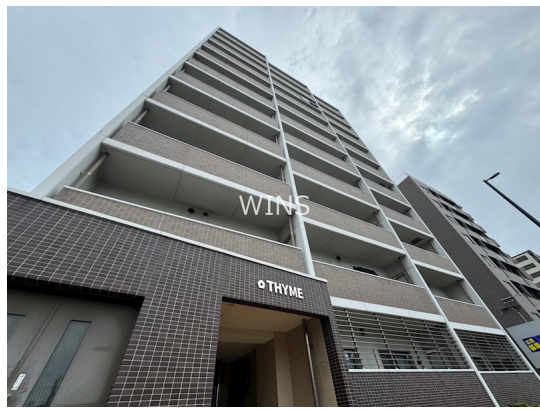


FOR RENT

賃料	管理費等
108,000円	15,000円

防犯カメラ 駅まで平坦 平坦地 内装リフォーム済 2F以上 オートロック モニタ付オートロック セキュリティ有り 玄関ホール 振り分け 2面採光 陽当たり良好 眺望良好 通風良好

【外観】



【間取り図】



図面と現況が異なる場合は現況が優先となります。

間取りの「S」はサービスルーム(納戸)です。

間取り	2LDK		
敷金	無	礼金	20万円
敷引/償却金	-	保証金	-
物件種別	マンション		
建物名・部屋番号			
物件所在地	福岡県福岡市東区馬出5丁目		
交通	鹿児島本線 吉塚駅 徒歩8分 福岡市地下鉄箱崎線 馬出九大病院前駅 徒歩8分		
間取詳細	LDK(12畳) 洋室(6.7畳) 洋室(5.1畳)		
構造・規模	鉄筋コンクリート 11階建 5階		
専有面積	57.85㎡	向き	西
築年月	2013年2月	契約期間	2年
損害保険	有	入居時期	即時
駐車場	有(敷地内) 13200円/月~ 駐輪場		
設備	エレベーター 敷地内ゴミ置き場 宅配BOX システムキッチン 対面式キッチン カウンターキッチン		
その他費用	[一時金] ルームクリーニング料金: 55,000円 カードキー発行料: 16,500円		
入居諸条件	二人可		
保証会社	必須 初回: 35,000円 月額: 総賃料の1%+800円		
備考			

情報更新日2024年11月16日

No.000002248



国土交通大臣(1)第10120号
(社)全日本不動産協会
ウィンズ博多店
福岡県福岡市博多区綱場町8-25呉服町ランプサイドパーキング1階
TEL:092-409-1174
E-mail: hakata@chintai-wins.com



携帯サイトから物件詳細を閲覧できます!

取引態様	手数料負担の割合	貸主	借主
仲介元付(一般)	手数料配分の割合	元付	客付