

# FOR RENT

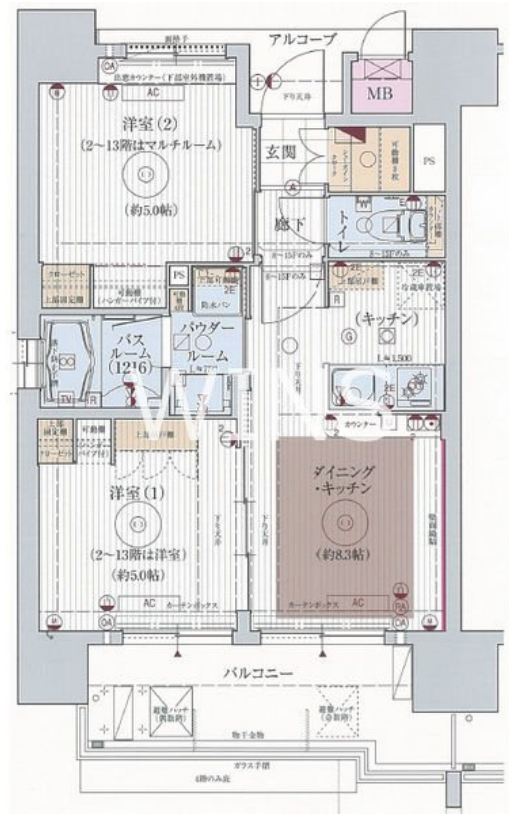
賃料	管理費等
105,000円	13,040円

防犯カメラ 分譲タイプ 駅まで平坦 平坦地 内装リフォーム済 2F以上 オートロック モニタ付オートロック セキュリティ有り 玄関ホール 振り分け 角住戸 3面採光 眺望良好 通風良好

【外観】



【間取り図】



図面と現況が異なる場合は現況が優先となります。

間取りの「S」はサービスルーム(納戸)です。

間取り	2DK		
敷金	1ヶ月	礼金	1ヶ月
敷引/償却金	-	保証金	-
物件種別	マンション		
建物名・部屋番号			
物件所在地	福岡県福岡市東区馬出2丁目		
交通	福岡市地下鉄箱崎線 馬出九大病院前駅 徒歩5分 福岡市地下鉄箱崎線 箱崎宮前駅 徒歩8分		
間取詳細	DK(8.3畳) 洋室(5畳) 洋室(5畳)		
構造・規模	鉄筋コンクリート 15階建 2階		
専有面積	40.91㎡	向き	東
築年月	2011年9月	契約期間	1年
損害保険	有 22,500円 24ヶ月	入居時期	相談
駐車場	要問い合わせ 駐輪場 バイク置き場		
設備	エレベーター 宅配BOX システムキッチン カウンターキッチン 2口コンロ グリル ガスキッチン		
その他費用	[一時金] 室内清掃費用: 61,600円 カギ交換費用: 33,000円		
入居諸条件	ペット相談 二人可 法人可		
保証会社	必須 初回: 総賃料の50% 月額: 総賃料の1.5%		
備考			

情報更新日2024年11月16日

No.000002000



国土交通大臣(1)第10120号  
(社)全日本不動産協会  
**ウィンズ博多店**  
福岡県福岡市博多区網場町8-25呉服町ランプサイドパーキング1階  
TEL:092-409-1174  
E-mail: hakata@chintai-wins.com



携帯サイトから物件詳細を閲覧できます!

取引態様	手数料負担の割合	貸主	借主
仲介元付(一般)	手数料配分の割合	元付	客付