

FOR RENT

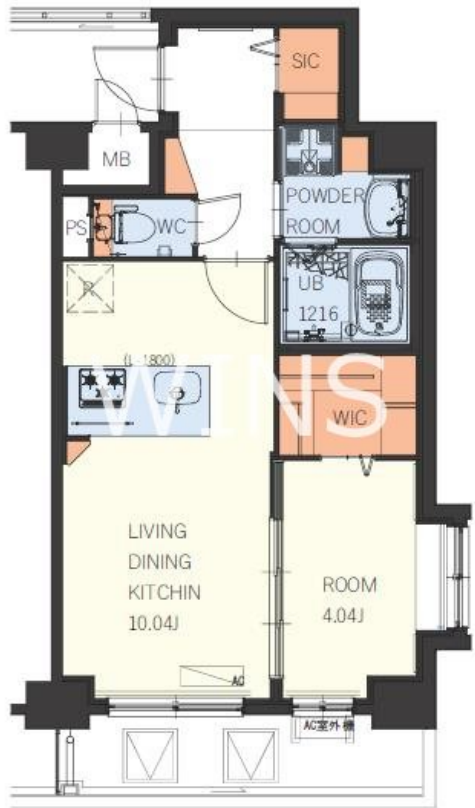
賃料	管理費等
94,000円	4,000円

防犯カメラ 駅まで平坦 平坦地 2F以上 オートロック モニタ付オートロック ディンプルキー セキュリティ有り 玄関ホール 振り分け 角住戸 2面採光 眺望良好 通風良好

【外観】



【間取り図】



図面と現況が異なる場合は現況が優先となります。

間取りの「S」はサービスルーム(納戸)です。

間取り	1LDK		
敷金	無	礼金	1ヶ月
敷引/償却金	-	保証金	-
物件種別	マンション		
建物名・部屋番号			
物件所在地	福岡県福岡市博多区堅粕2丁目		
交通	鹿児島本線 博多駅 徒歩12分 福岡市地下鉄箱崎線 千代田庁口駅 徒歩12分		
間取詳細	LDK(10.04畳) 洋室(4.04畳)		
構造・規模	鉄筋コンクリート 10階建 6階		
専有面積	39.04㎡	向き	東
築年月	2024年1月26日	契約期間	2年
損害保険	有 24,000円 24ヶ月	入居時期	相談
駐車場	要問い合わせ 駐輪場 バイク置き場		
設備	エレベーター 24時間ゴミ出し可 敷地内ゴミ置き場 宅配BOX システムキッチン カウンターキッチン		
その他費用	[一時金] 鍵交換費用: 22,000円 室内消毒代: 16,500円 [月次費用] 町費: 500円 引落手数料: 220円		
入居諸条件			
保証会社	必須 初回: 総賃料の40% 1年毎: 10,000円		
備考			

情報更新日2024年10月18日

No.000001972



国土交通大臣(1)第10120号
(社)全日本不動産協会
ウィンズ博多店
福岡県福岡市博多区網場町8-25呉服町ランプサイドパーキング1階
TEL:092-409-1174
E-mail: hakata@chintai-wins.com



携帯サイトから物件詳細を閲覧できます!

取引態様	手数料負担の割合	貸主	借主
仲介元付(一般)	手数料配分の割合	元付	客付