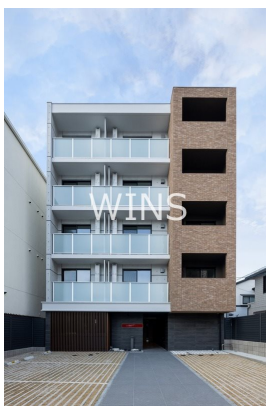


FOR RENT

| | |
|---------|--------|
| 賃料 | 管理費等 |
| 78,000円 | 5,300円 |

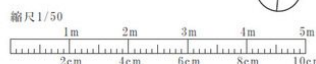
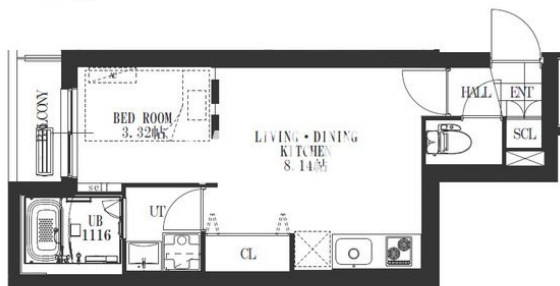
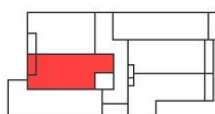
防犯カメラ デザイナーズ 駅まで平坦 平坦地 2F以上 オートロック モニタ付オートロック セキュリティ有り 玄関ホール 振り分け 通風良好

【外観】



【間取り図】

B TYPE (102~502号室)
住戸面積 28.65㎡
タイプ 1LDK
LDK 8.14帖
BED ROOM 3.32帖



quador 唐人町Ⅱ

LIVING corporatio

| | | | |
|----------|-----------------------------------------------|------|-----|
| 間取り | 1LDK | | |
| 敷金 | 無 | 礼金 | 1ヶ月 |
| 敷引/償却金 | - | 保証金 | - |
| 物件種別 | マンション | | |
| 建物名・部屋番号 | | | |
| 物件所在地 | 福岡県福岡市中央区唐人町2丁目 | | |
| 交通 | 福岡市地下鉄空港線 唐人町駅 徒歩3分 福岡市地下鉄空港線 大濠公園駅 徒歩12分 | | |
| 間取詳細 | LDK(8.14畳) 洋室(3.32畳) | | |
| 構造・規模 | 鉄筋コンクリート 5階建 2階 | | |
| 専有面積 | 28.65㎡ | 向き | 北 |
| 築年月 | 2024年3月 | 契約期間 | 2年 |
| 損害保険 | 有 | 入居時期 | 相談 |
| 駐車場 | 近隣駐車場 16500円/月 ~ 駐輪場 バイク置き場 | | |
| 設備 | エレベーター 敷地内ゴミ置き場 宅配BOX システムキッチン オープンキッチン 2口コンロ | | |
| その他費用 | [一時金] 鍵交換費用: 16,500円 | | |
| 入居諸条件 | | | |
| 保証会社 | 必須 保証会社利用必 詳細はお問合せくださいませ | | |
| 備考 | | | |

図面と現況が異なる場合は現況が優先となります。

間取りの「S」はサービスルーム(納戸)です。

情報更新日2024年10月13日

No.000001939

お問合せ先



国土交通大臣(1)第10120号
(社)全日本不動産協会

ウィンズ博多店

福岡県福岡市博多区綱場町8-25呉服町ランプサイドパーキング1階
TEL:092-409-1174
E-mail: hakata@chintai-wins.com



携帯サイトから物件詳細を閲覧できます!

| | | | |
|----------|----------|----|----|
| 取引態様 | 手数料負担の割合 | 貸主 | 借主 |
| 仲介元付(一般) | 手数料配分の割合 | 元付 | 客付 |