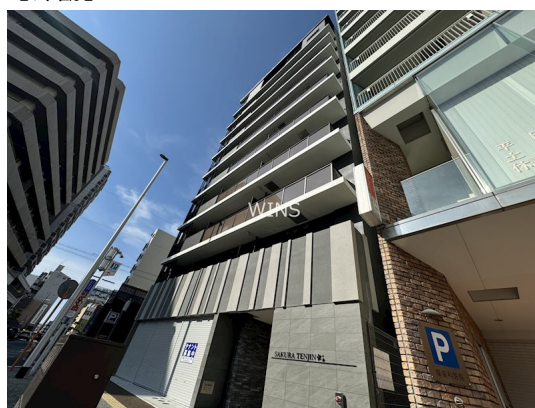


賃料	管理費等
100,000円	8,000円

防犯カメラ 駅まで平坦 平坦地 高層階 2F以上 オートロック モニタ付オートロック ダブルロック セキュリティ有り 玄関
ホール 振り分け 角住戸 2面採光 眺望良好 通風良好

【外観】



【間取り図】



間取り	1LDK		
敷金	無	礼金	1.5ヶ月
敷引/ 償却金	-	保証金	-
物件種別	マンション		
建物名・部屋番号			
物件所在地	福岡県福岡市中央区天神3丁目		
交通	福岡市地下鉄空港線 天神駅 徒歩8分 福岡市地下鉄空港線 赤坂(福岡)駅 徒歩8分		
間取詳細	LDK(9.6畳) 洋室(4畳)		
構造・規模	鉄筋コンクリート 10階建 9階		
専有面積	34.24㎡	向き	西
築年月	2024年8月	契約期間	2年
損害保険	有 24,000円 24ヶ月	入居時期	相談
駐車場	近隣駐車場 20000円/月 ~ 駐輪場		
設備	エレベーター 敷地内ゴミ置き場 宅配BOX システムキッチン カウンターキッチン 2口コンロ		
その他費用	[月次費用] 町会費: 300円		
入居諸条件	二人相談 法人可		
保証会社	必須 初回: 総賃料の50% 月額: 総賃料の1%		
備考			

図面と現況が異なる場合は現況が優先となります。

間取りの「S」はサービスルーム(納戸)です。

情報更新日2024年10月18日

No.0000001400

お問合せ先



国土交通大臣(1)第10120号
(社)全日本不動産協会

ウィンズ博多店

福岡県福岡市博多区綱場町8-25呉服町ランプサイドパーキング1階
TEL:092-409-1174
E-mail: hakata@chintai-wins.com



携帯サイトから物件詳細を閲覧できます!

取引態様	手数料負担の割合	貸主	借主
仲介元付(一般)	手数料配分の割合	元付	客付